

2022 DECEMBER

Holstein-Fríz Tenyészbikák Katalógusa



A QR kód segítségével gyorsan
megnyithatja a megújult
altagenetics.hu honlapot!

TISZTELT TENYÉSZTŐ

Mire ezt a katalógust kezében tartja, megkezdődött a 2023-as év. Csak reménykedhetünk benne, hogy a tejtermelőknek is jobb éve lesz mint az előző, ami sok szempontból a legék éve volt.

Ezen az oldalon most mi bemutatunk néhány „leget”, de inkább a jobbak közül.

AltaGOPRO lányai Olaszországban



AltaGOPRO

+2.914 Font Tej örökítő érték! 99%-os megbízhatósággal, 1.267 termelésellenőrzött lánnyal, akik átlagosan 14.400 Kg tejet termelnek.

AltaREGULUS

+0,35% Zsír örökítő érték! Ez az AltaZAZZLE fiú a sajkészítők barátja, hatalmas zsír örökítése mellé BB Kappa kazein és A2A2 Béta kazein örökítés társul

AltaAMICK

+7,9 Hasznos élettartam és 2,42 Szomatikus sejtponyszám. AltaAMICK összes egészség tulajdonsága kimagasló.

AltaAMULET

A fajta nagy öregje 10.190 termelésellenőrzött lánnyal a Világ minden tájáról tud +1.667 Font tejet és 3.308 küllembírált lánya átlagosan 2.14-es Tőgy kompozittal teszi le névjegyét.

Az Alta minden munkatársa nevében
Kívánok Sikeres és Boldog Új Évet.

Babai Zoltán



ROBOTFEJÉSHEZ KIEMELTEN ALKALMAS BIKÁINK A KATALÓGUSBAN:

	TPI		TPI		TPI
AltaOVERTAKE	3056	AltaOLLIE	2905	AltaFAROUT	2765
AltaEXEMPLARY	3009	AltaBRONTIDE	2890	AltaALTUVE*RC	2758
AltaDOUBLOON	2965	AltaFIRELINK	2864	AltaDANYL	2731
AltaSONADOR	2955	AltaSTRIKEUP	2859	AltaORINOCO	2702
AltaPOWERBUCK	2948	AltaKELAN	2850	AltaNERVE	2637
AltaSULIEN	2945	AltaGOBOLD	2843	AltaCOSTANZO-RED	2623
AltaREGULUS	2938	AltaAZURA	2822		
AltaSHOCKVALUE	2918	AltaZINGLER	2802		
AltaBARBAZZA	2917	AltaNAVIGATE	2783		
AltaDONATI	2915	AltaRUTILANT-RED	2772		

TOP 10

NM\$	
AltaMAINSTREAM	1130
AltaYOUTETCHA	1112
AltaMANOWAR	1101
AltaPLAYBONUS	1089
AltaAMICK	1082
AltaSOMERSET	1075
AltaWOODSIDE	1067
AltaLUAU	1063
AltaEXPERTISE	1054
AltaMAMADI	1047

Hasznos Élettartam	
AltaAMICK	7,9
AltaZINGLER	7,7
AltaPOWERBUCK	7,0
AltaMAMADI	6,9
AltaYOUTETCHA	6,8
AltaPLAYBONUS	6,8
AltaWARRANT	6,7
AltaSOLACE	6,4
AltaCOSTANZO-RED	6,3
AltaEXPRESSWAY	6,2

TPI	
AltaOVERTAKE	3056
AltaEXEMPLARY	3009
AltaDOUBLOON	2965
AltaSONADOR	2955
AltaPOWERBUCK	2948
AltaSULIEN	2945
AltaREGULUS	2938
AltaSHOCKVALUE	2918
AltaBARBAZZA	2917
AltaDONATI	2915

Szomatikus Sejtponyszám	
AltaAMICK	2,42
AltaSOLACE	2,56
AltaZINGLER	2,58
AltaTRACKSTER	2,6
AltaPOWERBUCK	2,62
AltaROZEBOOM	2,63
AltaAZURA	2,64
AltaWOODSIDE	2,65
AltaMAMADI	2,65
AltaWARRANT	2,66

Tej ÖÉ font	
AltaGOPRO	2914
AltaFIRELINK	2723
AltaLASSITER	2661
AltaBRONTIDE	2340
AltaLUCHE	2303
AltaEXPERTISE	2076
AltaWOODSIDE	2054
AltaSHOCKVALUE	2032
AltaDOBBY	1951
AltaNERVE	1938

Lány Vemhesülés	
AltaZINGLER	2,9
AltaOSCAR	2,9
AltaAMICK	2,3
AltaWARRANT	2,3
AltaMAMADI	2,1
AltaSOLACE	2,1
AltaNOTION	2,1
AltaPLEDGE	1,4
AltaOVERTAKE	1,2
AltaROZEBOOM	1,1

Zsír %	
AltaREGULUS	0,35
AltaEXEMPLARY	0,33
AltaAMICK	0,33
AltaHERMIONE	0,27
AltaMAMADI	0,27
AltaCOCOJAMBO-P	0,26
AltaEXPRESSWAY	0,26
AltaADINO	0,25
AltaOLLIE	0,25
AltaOVERTAKE	0,24

Zsír font	
AltaRAINMAKER	119
AltaREGULUS	117
AltaADINO	116
AltaEXEMPLARY	115
AltaPASTRANA	114
AltaWOODSIDE	113
AltaCOCOJAMBO-P	111
AltaSONADOR	111
AltaHERMIONE	109
AltaBRIMSTONE	109

Tőgy Komp	
AltaAMULET	2,14
AltaKAMARA-RED	2,12
AltaOVERTAKE	2,11
AltaWOODSIDE	1,96
AltaMOSTWANTED	1,83
AltaTRACKSTER	1,79
AltaNAVIGATE	1,68
AltaINSCAPE	1,62
AltaVEREN	1,60
AltaOLLIE	1,60

Láb Komp	
AltaSULIEN	1,08
AltaGIVEAWAY	0,98
AltaSOMERSET	0,95
AltaBEAMING-RED	0,92
AltaAMULET	0,88
AltaALTUVE*RC	0,87
AltaEXEMPLARY	0,83
AltaKAMARA-RED	0,82
AltaOVERTAKE	0,82
AltaRUTILANT-RED	0,82


Fehérje %	
AltaEXEMPLARY	0,14
AltaMAMADI	0,14
AltaSULIEN	0,13
AltaREGULUS	0,12
AltaAMICK	0,12
AltaPARCHEESI	0,12
AltaDANYL	0,11
AltaBRIMSTONE	0,1
AltaEXPRESSWAY	0,1
AltaAZURA	0,1

Fehérje font	
AltaFIRELINK	84
AltaBRONTIDE	80
AltaLASSITER	79
AltaGOPRO	79
AltaPARCHEESI	76
AltaSHOCKVALUE	76
AltaLUCHE	75
AltaEXPERTISE	74
AltaMANOWAR	71
AltaPLINKO	70

Küllem ÖÉ	
AltaKAMARA-RED	1,98
AltaEXEMPLARY	1,95
AltaADINO	1,89
AltaTRACKSTER	1,84
AltaVEREN	1,80
AltaTUBULAR	1,78
AltaALTUVE*RC	1,76
AltaINSCAPE	1,59
AltaGETRICH	1,58
AltaSULIEN	1,54

 Alta 511 = Szexáltan is elérhető

 FUTURE STAR = FUTURE STAR bika

 G-STAR = G-STAR bika

 CONCEPT PLUS DxD = CONCEPT PLUS fertilitás

 CONCEPT PLUS 511 = CONCEPT PLUS fertilitású szexált sperma



TPI
3092

NM\$
1067

AltaWOODSIDE 011H016263

PEAK ALTAWOODSIDE-ET
AltaWHEELHOUSE X LIONEL
HOCANM000014074900 | Szül. 7/19/2021
aAa 354 | DMS 135,345 | EFI 11.6 %
Kappa-Kazein: AB Béta-Kazein: A2A2

CDCB & HA-USA Genetic Evaluations 12/2022



ÁLT. MEGJEL. (Lányok száma 0 Lány 0 Tenyészet)

	-2	-1	0	1	2	
Magasság						+0.80 Magas
Erosség						+0.81 Eros
Törzsmélység						+0.68 Mély
Tejelo jelleg						+1.62 Éles
Farlejtés						-0.58 Tornyos
Farszélesség						+1.30 Széles
Hátsó L. Old. N.						-0.15 Egyenes
Hátsó L. Hát. N.						+0.63 Párhuzamos
Körömszög						+0.49 Meredek
Láb Végpont						+0.71 Magas
Elülso To gyf. Ill						+2.00 Eros
Hátsó Tf Mag.						+2.53 Magas
Hátsó To gyf. Szél.						+3.24 Széles
To gyfügg.						+0.79 Eros
To gymélység						+0.96 Sekély
Bimbó Hely.						+1.10 Közel
Hátsó Bím. H.						+1.24 Közel
Bimbóhossz						-0.23 Rövid

TERMELÉS (0 Lány 0 Tenyészet) 79% Rel

Tej	2054 Font	CM\$	\$1078
Fehérje	69 Font 0.02%	FM\$	\$1021
Zsír	113 Font 0.11%	GM\$	\$995
Feed Saved	12		

EGÉSZSÉG

Haszn. É.	5.0	Lány. Vemh.	-1.8	Szom.Ssz	2.65
C-Lív	+0.4	Tehén Fert.	0.8	MAST	2.8
H-Lív	+1.1	Üszó Fert.	3.5	METR	0.8
DWP\$	\$1166	DA	1.1	KETO	1.6
WT\$	\$106	RETP	0.1	MFEV	0.0%

ELLÉSI TUL.

Apai Nehézellés	2.2	63% Rel	Apai Holtellés	5.8	60% Rel
Lány Nehézellés	2.9	57% Rel	Lány Holtellés	5.1	55% Rel

ÁLT. MEGJEL.

Küllem Ö.É.	1.51	Tógy Komp	1.96
Test Komp	0.28	Láb Komp	0.55

4



TPI
3056

NM\$
1006

AltaOVERTAKE 011H015830

LADYS-MANOR ALTAOVERTAKE-ET
AltaZAZZLE X GRANITE
HO840M003214324409 | Szül. 11/3/2020
aAa 342 | DMS 246,126 | EFI 11.5 %
Kappa-Kazein: BB Béta-Kazein: A1A2

CDCB & HA-USA Genetic Evaluations 12/2022



ÁLT. MEGJEL. (Lányok száma 0 Lány 0 Tenyészet)

	-2	-1	0	1	2	
Magasság						+0.16 Magas
Erosség						-0.10 Gyenge
Törzsmélység						-0.44 Sekély
Tejelo jelleg						+0.36 Éles
Farlejtés						-0.12 Tornyos
Farszélesség						+1.02 Széles
Hátsó L. Old. N.						-0.63 Egyenes
Hátsó L. Hát. N.						+0.60 Párhuzamos
Körömszög						+0.76 Meredek
Láb Végpont						+0.86 Magas
Elülso To gyf. Ill						+2.17 Eros
Hátsó Tf Mag.						+2.30 Magas
Hátsó To gyf. Szél.						+2.52 Széles
To gyfügg.						+1.16 Eros
To gymélység						+1.63 Sekély
Bimbó Hely.						+1.13 Közel
Hátsó Bím. H.						+1.22 Közel
Bimbóhossz						+0.22 Hosszú

TERMELÉS (0 Lány 0 Tenyészet) 81% Rel

Tej	745 Font	CM\$	\$1027
Fehérje	49 Font 0.09%	FM\$	\$872
Zsír	97 Font 0.24%	GM\$	\$977
Feed Saved	4		

EGÉSZSÉG

Haszn. É.	6.0	Lány. Vemh.	1.2	Szom.Ssz	2.72
C-Lív	+3.2	Tehén Fert.	2.0	MAST	3.0
H-Lív	+0.9	Üszó Fert.	0.9	METR	2.6
DWP\$	\$1092	DA	0.9	KETO	1.7
WT\$	\$169	RETP	0.7	MFEV	0.2%

ELLÉSI TUL.

Apai Nehézellés	2.4	77% Rel	Apai Holtellés	6.4	65% Rel
Lány Nehézellés	1.8	70% Rel	Lány Holtellés	4.4	64% Rel

ÁLT. MEGJEL.

Küllem Ö.É.	1.52	Tógy Komp	2.11
Test Komp	-0.07	Láb Komp	0.82



TPI
3033

NM\$
1082

AltaAMICK 011HO16061

PEAK ALTAAMICK-ET
AltaZAZZLE X PURSUIT
HO840M003224956015 | Szül. 1/5/2021
aAa 234 | DMS 456,246 | EFI 11.3 %
Kappa-Kazein: AB Béta-Kazein: A1A2

CDCB & HA-USA Genetic Evaluations 12/2022



TERMELÉS (0 Lány 0 Tenyészet) 80% Rel

Tej	97 Font		CM\$	\$1113
Fehérje	38 Font	0.12%	FM\$	\$899
Zsír	96 Font	0.33%	GM\$	\$1059
Feed Saved	128			

EGÉSZSÉG

Haszn. É.	7.9	Lány. Vemh.	2.3	Szom.Ssz	2.42
C-Liv	+3.9	Tehén Fert.	4.2	MAST	5.4
H-Liv	+0.2	Úszo Fert.	4.1	METR	2.4
DWP\$	\$1296	DA	0.6	KETO	1.9
WT\$	\$307	RETP	0.2	MFEV	0.0%

ELLÉSI TUL.

Apai Nehézellés	1.8	63% Rel	Apai Holtellés	6.3	60% Rel
Lány Nehézellés	1.3	62% Rel	Lány Holtellés	4.4	60% Rel

ÁLT. MEGJEL.

Küllem Ö.É.	0.94	Tógy Komp	1.06
Test Komp	0.14	Láb Komp	0.28

ÁLT. MEGJEL. (Lányok száma 0 Lány 0 Tenyészet)

	-2	-1	0	1	2	
Magasság						+0.94 Magas
Erosság						+0.12 Eros
Törzsmélység						-0.21 Sekély
Tejelo jelleg						+0.48 Élés
Farlejtés						+0.62 Csapott
Farszélesség						+0.49 Széles
Hátsó L. Old. N.						+0.08 Kardos
Hátsó L. Hát. N.						+0.15 Párhuzamos
Körömszög						+0.62 Meredek
Láb Végpont						+0.53 Magas
Elülso Togyf. III						+1.50 Eros
Hátsó Tf Mag.						+1.06 Magas
Hátsó Togyf. Szél.						+1.37 Széles
Togyfügg.						+0.46 Eros
Togymélység						+1.24 Sekély
Bimbó Hely.						+1.05 Közel
Hátsó Bim. H.						+0.99 Közel
Bimbóhossz						+0.29 Hosszú



TPI
3033

NM\$
1112

AltaYOUNBETCHA 011HO16082

PEAK ALTAYOUNBETCHA-ET
AltaWHEELHOUSE X SOLUTION
HO840M003236692425 | Szül. 7/15/2021
aAa 432 | DMS 135,345 | EFI 11.3 %
Kappa-Kazein: AB Béta-Kazein: A2A2

CDCB & HA-USA Genetic Evaluations 12/2022



TERMELÉS (0 Lány 0 Tenyészet) 79% Rel

Tej	996 Font		CM\$	\$1134
Fehérje	58 Font	0.09%	FM\$	\$970
Zsír	100 Font	0.21%	GM\$	\$1053
Feed Saved	117			

EGÉSZSÉG

Haszn. É.	6.8	Lány. Vemh.	0.4	Szom.Ssz	2.68
C-Liv	+3.4	Tehén Fert.	1.5	MAST	3.4
H-Liv	+0.9	Úszo Fert.	3.3	METR	2.0
DWP\$	\$1265	DA	0.9	KETO	1.5
WT\$	\$202	RETP	0.0	MFEV	0.0%

ELLÉSI TUL.

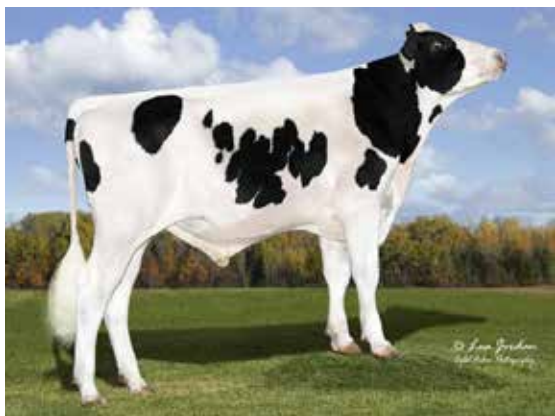
Apai Nehézellés	2.1	63% Rel	Apai Holtellés	5.9	60% Rel
Lány Nehézellés	1.3	57% Rel	Lány Holtellés	3.7	55% Rel

ÁLT. MEGJEL.

Küllem Ö.É.	0.58	Tógy Komp	0.89
Test Komp	0.31	Láb Komp	0.45

ÁLT. MEGJEL. (Lányok száma 0 Lány 0 Tenyészet)

	-2	-1	0	1	2	
Magasság						-0.05 Alacsony
Erosság						+0.35 Eros
Törzsmélység						-0.30 Sekély
Tejelo jelleg						-0.03 Burkolt
Farlejtés						+1.32 Csapott
Farszélesség						+0.47 Széles
Hátsó L. Old. N.						+0.45 Kardos
Hátsó L. Hát. N.						+0.34 Párhuzamos
Körömszög						+0.41 Meredek
Láb Végpont						+0.43 Magas
Elülso Togyf. III						+1.07 Eros
Hátsó Tf Mag.						+0.84 Magas
Hátsó Togyf. Szél.						+1.69 Széles
Togyfügg.						-0.43 Gyenge
Togymélység						+0.48 Sekély
Bimbó Hely.						+0.61 Közel
Hátsó Bim. H.						+0.27 Közel
Bimbóhossz						-0.55 Rövid



TPI
3015

NM\$
1075

AltaSOMERSET 011HO16316

PEAK ALTASOMERSET-ET
AltaMAGNIFIQUE X PURSUIT
HO840M003235933125 | Szül. 9/25/2021
aAa 432 | DMS 234,345 | EFI 11.5 %
Kappa-Kazein: AB Béta-Kazein: A1A2

CDCB & HA-USA Genetic Evaluations 12/2022



ÁLT. MEGJEL. (Lányok száma 0 Lány 0 Tenyészet)

	-2	-1	0	1	2		
Magasság						+0.66	Magas
Erosség						+0.56	Eros
Törzsmélység						+0.31	Mély
Tejelo jelleg						+0.84	Éles
Farlejtés						+1.19	Csapott
Farszélesség						+1.12	Széles
Hátsó L. Old. N.						-0.37	Egyenes
Hátsó L. Hát. N.						+0.89	Párhuzamos
Körömszög						+1.13	Meredek
Láb Végpont						+1.05	Magas
Elülso To gyf. III						+1.68	Eros
Hátsó Tf Mag.						+1.53	Magas
Hátsó To gyf. Szél.						+2.17	Széles
To gyfügg.						+0.91	Eros
To gymélység						+0.80	Sekély
Bimbó Hely.						+1.56	Közel
Hátsó Bim. H.						+1.72	Közel
Bimbóhossz						-0.79	Rövid

TERMELÉS (0 Lány 0 Tenyészet) 79% Rel

Tej	1684 Font	CM\$	\$1088
Fehérje	67 Font 0.05%	FM\$	\$991
Zsír	99 Font 0.12%	GM\$	\$961
Feed Saved	122		

EGÉSZSÉG

Haszn. É.	6.0	Lány. Vemh.	-2.0	Szom.Ssz	2.80
C-Liv	+2.6	Tehén Fert.	-1.5	MAST	3.0
H-Liv	+0.6	Üszo Fert.	0.4	METR	1.5
DWP\$	\$1115	DA	0.9	KETO	1.6
WT\$	\$55	RETP	0.1	MFEV	0.0%

ELLÉSI TUL.

Apai Nehézellés	1.8	62% Rel	Apai Holtellés	5.5	59% Rel
Lány Nehézellés	1.7	57% Rel	Lány Holtellés	4.2	55% Rel

ÁLT. MEGJEL.

Küllem Ö.É.	1.22	Tógy Komp	1.39
Test Komp	0.38	Láb Komp	0.95

6



TPI
3012

NM\$
1015

AltaBRIMSTONE 011HO16031

PEAK ALTABRIMSTONE-ET
AltaWHEELHOUSE X PURSUIT
HO840M003235932779 | Szül. 7/6/2021
aAa 342 | DMS 234,246 | EFI 10.8 %
Kappa-Kazein: AB Béta-Kazein: A2A2

CDCB & HA-USA Genetic Evaluations 12/2022



ÁLT. MEGJEL. (Lányok száma 0 Lány 0 Tenyészet)

	-2	-1	0	1	2		
Magasság						+2.06	Magas
Erosség						+1.62	Eros
Törzsmélység						+1.51	Mély
Tejelo jelleg						+1.82	Éles
Farlejtés						+0.94	Csapott
Farszélesség						+2.23	Széles
Hátsó L. Old. N.						+0.69	Kardos
Hátsó L. Hát. N.						+0.63	Párhuzamos
Körömszög						+0.63	Meredek
Láb Végpont						+0.65	Magas
Elülso To gyf. III						+1.22	Eros
Hátsó Tf Mag.						+1.13	Magas
Hátsó To gyf. Szél.						+2.11	Széles
To gyfügg.						+0.69	Eros
To gymélység						+1.12	Sekély
Bimbó Hely.						+1.01	Közel
Hátsó Bim. H.						+1.33	Közel
Bimbóhossz						-0.08	Rövid

TERMELÉS (0 Lány 0 Tenyészet) 79% Rel

Tej	1216 Font	CM\$	\$1035
Fehérje	67 Font 0.10%	FM\$	\$868
Zsír	109 Font 0.21%	GM\$	\$967
Feed Saved	25		

EGÉSZSÉG

Haszn. É.	4.8	Lány. Vemh.	-0.5	Szom.Ssz	2.86
C-Liv	+0.2	Tehén Fert.	0.7	MAST	2.7
H-Liv	+0.6	Üszo Fert.	2.8	METR	0.8
DWP\$	\$1197	DA	0.4	KETO	1.1
WT\$	\$176	RETP	0.0	MFEV	-0.1%

ELLÉSI TUL.

Apai Nehézellés	2.1	62% Rel	Apai Holtellés	6.1	60% Rel
Lány Nehézellés	1.6	57% Rel	Lány Holtellés	4.4	54% Rel

ÁLT. MEGJEL.

Küllem Ö.É.	1.45	Tógy Komp	0.93
Test Komp	1.28	Láb Komp	0.21



TPI
3009

NM\$
962

AltaEXEMPLARY

011H015917

PEAK ALTAEXEMPLARY-ET
ESPX X PURSUIT
HO840M003228352424 | Szül. 3/24/2021
aAa 324 | DMS 345,456 | EFI 11.0 %
Kappa-Kazein: AB Béta-Kazein: A2A2

CDCB & HA-USA Genetic Evaluations 12/2022



ÁLT. MEGJEL. (Lányok száma 0 Lány 0 Tenyészet)

	-2	-1	0	1	2		
Magasság						+2.35	Magas
Erosság						+1.43	Eros
Törzsmélység						+1.37	Mély
Tejelo jelleg						+1.64	Éles
Farlejtés						-0.13	Tornyos
Farszélesség						+1.27	Széles
Hátsó L. Old. N.						+0.63	Kardos
Hátsó L. Hát. N.						+1.30	Párhuzamos
Körömszög						+1.17	Meredek
Láb Végpont						+1.27	Magas
Elülso Toгыf. III						+1.60	Eros
Hátsó Tf Mag.						+2.06	Magas
Hátsó Toгыf. Szél.						+2.58	Széles
Toгыfügg.						+0.69	Eros
Togymélység						+1.07	Sekély
Bimbó Hely.						+0.58	Közel
Hátsó Bim. H.						+0.93	Közel
Bimbóhossz						+0.67	Hosszú

TERMELÉS (0 Lány 0 Tenyészet) 79% Rel

Tej	574 Font		CM\$	\$987
Fehérje	58 Font	0.14%	FM\$	\$769
Zsír	115 Font	0.33%	GM\$	\$934
Feed Saved	25			

EGÉSZSÉG

Haszn. É.	4.0	Lány. Vemh.	-0.2	Szom.Ssz	2.91
C-Liv	+0.3	Tehén Fert.	0.5	MAST	1.0
H-Liv	+0.8	Úszo Fert.	1.6	METR	1.3
DWP\$	\$1115	DA	0.8	KETO	2.0
WT\$	\$133	RETP	-0.2	MFEV	-0.1%

ELLÉSI TUL.

Apai Nehézellés	2.7	63% Rel	Apai Holtellés	6.8	59% Rel
Lány Nehézellés	2.1	57% Rel	Lány Holtellés	5.5	55% Rel

ÁLT. MEGJEL.

Küllem Ö.É.	1.95	Tógy Komp	1.22
Test Komp	1.12	Láb Komp	0.83



TPI
3008

NM\$
1003

AltaEXPRESSWAY

011H016198

PEAK ALTAEXPRESSWAY-ET
AltaWHEELHOUSE X PURSUIT
HO840M003229908196 | Szül. 6/5/2021
aAa 432 | DMS 135,561 | EFI 10.6 %
Kappa-Kazein: AA Béta-Kazein: A1A2

CDCB & HA-USA Genetic Evaluations 12/2022



ÁLT. MEGJEL. (Lányok száma 0 Lány 0 Tenyészet)

	-2	-1	0	1	2		
Magasság						+1.28	Magas
Erosság						+1.13	Eros
Törzsmélység						+0.88	Mély
Tejelo jelleg						+1.19	Éles
Farlejtés						+1.23	Csapott
Farszélesség						+1.48	Széles
Hátsó L. Old. N.						-0.27	Egyenes
Hátsó L. Hát. N.						+1.21	Párhuzamos
Körömszög						+1.18	Meredek
Láb Végpont						+0.96	Magas
Elülso Toгыf. III						+0.70	Eros
Hátsó Tf Mag.						+1.38	Magas
Hátsó Toгыf. Szél.						+2.50	Széles
Toгыfügg.						+0.61	Eros
Togymélység						+0.35	Sekély
Bimbó Hely.						+0.97	Közel
Hátsó Bim. H.						+1.48	Közel
Bimbóhossz						-0.22	Rövid

TERMELÉS (0 Lány 0 Tenyészet) 79% Rel

Tej	754 Font		CM\$	\$1025
Fehérje	51 Font	0.10%	FM\$	\$862
Zsír	103 Font	0.26%	GM\$	\$959
Feed Saved	-15			

EGÉSZSÉG

Haszn. É.	6.2	Lány. Vemh.	0.8	Szom.Ssz	2.72
C-Liv	+2.9	Tehén Fert.	2.2	MAST	4.1
H-Liv	+0.4	Úszo Fert.	3.8	METR	1.6
DWP\$	\$1148	DA	0.3	KETO	1.4
WT\$	\$205	RETP	-0.2	MFEV	0.0%

ELLÉSI TUL.

Apai Nehézellés	2.3	62% Rel	Apai Holtellés	6.6	59% Rel
Lány Nehézellés	1.9	56% Rel	Lány Holtellés	4.6	54% Rel

ÁLT. MEGJEL.

Küllem Ö.É.	1.13	Tógy Komp	0.97
Test Komp	0.87	Láb Komp	0.81



TPI
3005

NM\$
1130

AltaMAINSTREAM 011HO16080

PEAK ALTAMAINSTREAM-ET
AltaWHEELHOUSE X RIVETING
HO840M003236692372 | Szül. 5/27/2021
aAa 432 | DMS 234,123 | EFI 10.9 %
Kappa-Kazein: AB Béta-Kazein: A2A2

CDCB & HA-USA Genetic Evaluations 12/2022



ÁLT. MEGJEL. (Lányok száma 0 Lány 0 Tenyészet)

	-2	-1	0	1	2		
Magasság						+0.44	Magas
Erosség						-0.01	Gyenge
Törzsmélység						+0.09	Mély
Tejelo jelleg						+1.55	Éles
Farlejtés						+0.95	Csapott
Farszélesség						+0.66	Széles
Hátsó L. Old. N.						+0.80	Kardos
Hátsó L. Hát. N.						+0.33	Párhuzamos
Körömszög						-0.09	Lapos
Láb Végpont						+0.49	Magas
Elülso To gyf. Ill						+0.26	Eros
Hátsó Tf Mag.						+1.27	Magas
Hátsó To gyf. Szél.						+2.14	Széles
To gyfügg.						+1.03	Eros
To gymélység						-0.09	Mély
Bimbó Hely.						+1.49	Közel
Hátsó Bím. H.						+1.87	Közel
Bimbóhossz						-0.85	Rövid

TERMELÉS (0 Lány 0 Tenyészet) 79% Rel

Tej	1204 Font	CM\$	\$1149
Fehérje	61 Font 0.08%	FM\$	\$1006
Zsír	107 Font 0.21%	GM\$	\$1073
Feed Saved	295		

EGÉSZSÉG

Haszn. É.	6.2	Lány. Vemh.	-0.5	Szom.Sz	2.76
C-Liv	+1.7	Tehén Fert.	0.6	MAST	2.7
H-Liv	+1.3	Üszo Fert.	1.4	METR	2.3
DWP\$	\$1241	DA	0.9	KETO	1.2
WT\$	\$95	RETP	0.2	MFEV	0.0%

ELLÉSI TUL.

Apai Nehézellés	2.6	62% Rel	Apai Holtellés	6.1	60% Rel
Lány Nehézellés	2.5	57% Rel	Lány Holtellés	4.8	54% Rel

ÁLT. MEGJEL.

Küllem Ö.É.	0.82	Tógy Komp	0.89
Test Komp	-0.52	Láb Komp	0.34

8



TPI
3003

NM\$
1047

AltaMAMADI 011HO16096

PEAK ALTAMAMADI-ET
AltaMAGNIFIQUE X AltaZAZZLE
HO840M003224928456 | Szül. 8/17/2021
aAa 243 | DMS 561,126 | EFI 10.8 %
Kappa-Kazein: AB Béta-Kazein: A1A2

CDCB & HA-USA Genetic Evaluations 12/2022



ÁLT. MEGJEL. (Lányok száma 0 Lány 0 Tenyészet)

	-2	-1	0	1	2		
Magasság						-0.21	Alacsony
Erosség						-0.02	Gyenge
Törzsmélység						-0.43	Sekély
Tejelo jelleg						-0.34	Burkolt
Farlejtés						-0.08	Tornyos
Farszélesség						+0.19	Széles
Hátsó L. Old. N.						+0.18	Kardos
Hátsó L. Hát. N.						-0.14	Gacsos
Körömszög						+0.52	Meredek
Láb Végpont						+0.14	Magas
Elülso To gyf. Ill						+2.26	Eros
Hátsó Tf Mag.						+0.97	Magas
Hátsó To gyf. Szél.						+0.88	Széles
To gyfügg.						+0.40	Eros
To gymélység						+1.53	Sekély
Bimbó Hely.						+1.11	Közel
Hátsó Bím. H.						+1.25	Közel
Bimbóhossz						-0.98	Rövid

TERMELÉS (0 Lány 0 Tenyészet) 78% Rel

Tej	378 Font	CM\$	\$1077
Fehérje	52 Font 0.14%	FM\$	\$846
Zsír	90 Font 0.27%	GM\$	\$1028
Feed Saved	101		

EGÉSZSÉG

Haszn. É.	6.9	Lány. Vemh.	2.1	Szom.Sz	2.65
C-Liv	+3.5	Tehén Fert.	3.1	MAST	3.1
H-Liv	+0.5	Üszo Fert.	1.9	METR	1.4
DWP\$	\$1062	DA	0.5	KETO	1.6
WT\$	\$113	RETP	0.3	MFEV	-0.1%

ELLÉSI TUL.

Apai Nehézellés	2.1	62% Rel	Apai Holtellés	5.8	58% Rel
Lány Nehézellés	2.1	57% Rel	Lány Holtellés	4.9	55% Rel

ÁLT. MEGJEL.

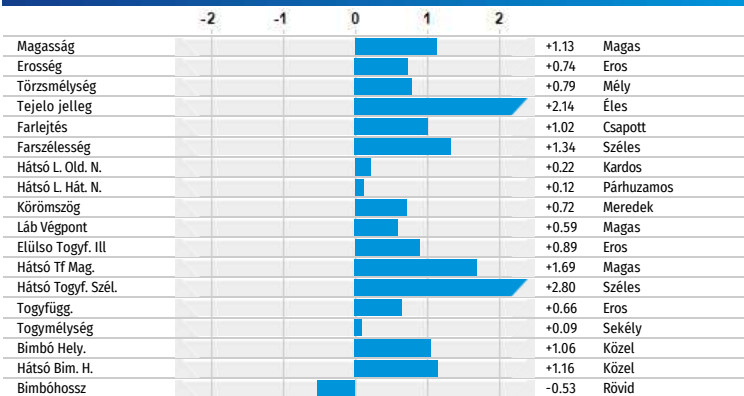
Küllem Ö.É.	0.69	Tógy Komp	1.35
Test Komp	0.10	Láb Komp	0.15

AltaENDYMION

011HO16101

PEAK ALTAENDYMION-ET | AltaWHEELHOUSE X AltaAZZLE
 H0840M003235932957 | Szül. 8/16/2021
 aAa 243 | DMS 10.5% | EFI 10.5%
 Kappa-Kazein: BB Béta-Kazein: A1A2
 CDCB & HA-USA Genetic Evaluations 12/2022

ÁLT. MEGJEL. (Lányok száma 0 Lány 0 Tenyészet) Rel 76%



TPI	2990
NM\$	1033

TERMELÉS (0 Lány 0 Tenyészet)

Tej	1829	Font	Sajt Érték	\$ 1045
Fehérje	69	Font	FM\$	\$ 961
Zsír	108	Font	Feed Saved	60Font

EGÉSZSÉG

Haszn. É.	4.8	Lány. Vemh.	-1.4	Szom.Sz	2.81
C-Liv	1.4	Tehén Fert.	-0.6	MAST	1.60
H-Liv	0.7	Úszo Fert.	0.2	METR	1.80
DWP\$	1013	DA	0.6	KETO	1.30
WT\$	-13	RP	0.5	MFEV	-0.1%

ELLÉSI TUL.

Apai Nehézellés	2.0 62% Rel	Apai Holtellés	6.3 59% Rel
Lány Nehézellés	1.6 56% Rel	Lány Holtellés	4.7 54% Rel

ÁLT. MEGJEL.

Küllem Ö.É.	1.12	Tógy Komp	1.12
Test Komp	0.08	Láb Komp	0.28

AltaPASTRANA

011HO16184

PEAK ALTA PASTRANA-ET | AltaWHEELHOUSE X MILKTIME
 H0840M003238808296 | Szül. 6/7/2021
 aAa 342 | DMS 345,234 | EFI 11.7%
 Kappa-Kazein: AB Béta-Kazein: A2A2
 CDCB & HA-USA Genetic Evaluations 12/2022

ÁLT. MEGJEL. (Lányok száma 0 Lány 0 Tenyészet) Rel 77%



TPI	2989
NM\$	997

TERMELÉS (0 Lány 0 Tenyészet)

Tej	1555	Font	Sajt Érték	\$ 1014
Fehérje	68	Font	FM\$	\$ 890
Zsír	114	Font	Feed Saved	-119Font

EGÉSZSÉG

Haszn. É.	4.7	Lány. Vemh.	-1.9	Szom.Sz	2.76
C-Liv	1.0	Tehén Fert.	-1.1	MAST	2.00
H-Liv	0.7	Úszo Fert.	-0.9	METR	2.00
DWP\$	1150	DA	1.0	KETO	2.10
WT\$	172	RP	0.2	MFEV	0.2%

ELLÉSI TUL.

Apai Nehézellés	1.9 63% Rel	Apai Holtellés	5.8 60% Rel
Lány Nehézellés	1.4 57% Rel	Lány Holtellés	4.3 55% Rel

ÁLT. MEGJEL.

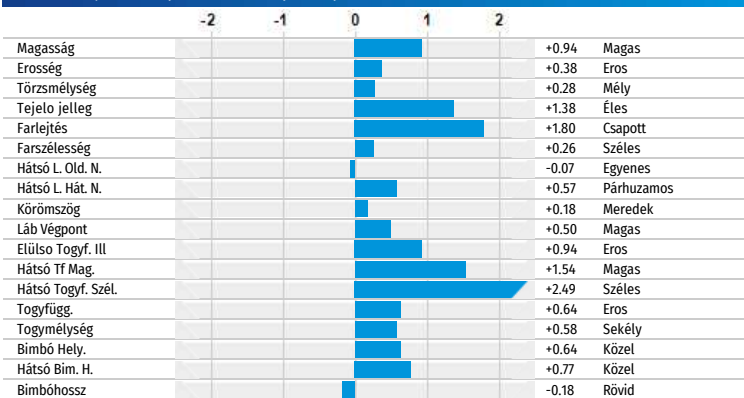
Küllem Ö.É.	1.22	Tógy Komp	1.42
Test Komp	1.37	Láb Komp	-0.05

AltaRAINMAKER

011HO16207

PEAK ALTA RAINMAKER-ET | MOLINE X PURSUIT
 H0840M003224956425 | Szül. 4/26/2021
 aAa 243 | DMS 561,135 | EFI 10.8%
 Kappa-Kazein: AB Béta-Kazein: A2A2
 CDCB & HA-USA Genetic Evaluations 12/2022

ÁLT. MEGJEL. (Lányok száma 0 Lány 0 Tenyészet) Rel 77%



TPI	2987
NM\$	1027

TERMELÉS (0 Lány 0 Tenyészet)

Tej	1419	Font	Sajt Érték	\$ 1042
Fehérje	61	Font	FM\$	\$ 933
Zsír	119	Font	Feed Saved	

EGÉSZSÉG

Haszn. É.	4.7	Lány. Vemh.	-1.7	Szom.Sz	2.76
C-Liv	1.9	Tehén Fert.	-0.6	MAST	1.40
H-Liv	0.5	Úszo Fert.	2.0	METR	1.70
DWP\$	967	DA	0.5	KETO	1.90
WT\$	-28	RP	0.1	MFEV	0.1%

ELLÉSI TUL.

Apai Nehézellés	2.3 61% Rel	Apai Holtellés	5.8 56% Rel
Lány Nehézellés	1.9 57% Rel	Lány Holtellés	4.6 55% Rel

ÁLT. MEGJEL.

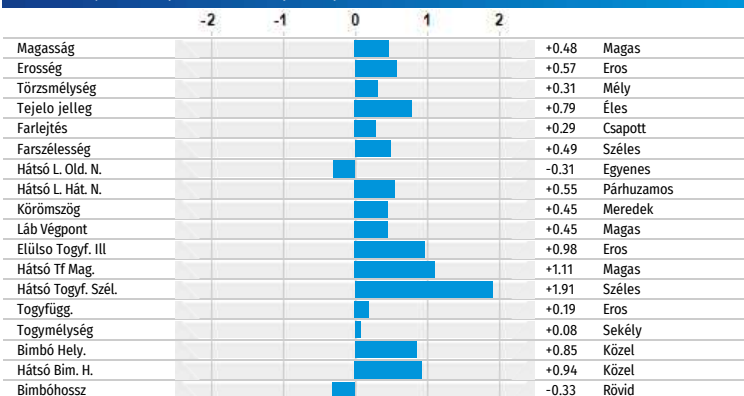
Küllem Ö.É.	0.91	Tógy Komp	1.17
Test Komp	-0.09	Láb Komp	0.32

AltaROZEBOOM

011HO16182

PEAK ALTA ROZEBOOM-ET | BREAKDOWN X PURSUIT
 H0840M003228352473 | Szül. 5/10/2021
 aAa 342 | DMS 345,135 | EFI 11.5%
 Kappa-Kazein: AB Béta-Kazein: A2A2
 CDCB & HA-USA Genetic Evaluations 12/2022

ÁLT. MEGJEL. (Lányok száma 0 Lány 0 Tenyészet) Rel 77%



TPI	2985
NM\$	1029

TERMELÉS (0 Lány 0 Tenyészet)

Tej	861	Font	Sajt Érték	\$ 1053
Fehérje	54	Font	FM\$	\$ 886
Zsír	93	Font	Feed Saved	145Font

EGÉSZSÉG

Haszn. É.	6.1	Lány. Vemh.	1.1	Szom.Sz	2.63
C-Liv	1.0	Tehén Fert.	2.6	MAST	2.80
H-Liv	1.1	Úszo Fert.	3.9	METR	0.70
DWP\$	1076	DA	0.3	KETO	1.10
WT\$	50	RP	-0.2	MFEV	-0.1%

ELLÉSI TUL.

Apai Nehézellés	2.1 58% Rel	Apai Holtellés	5.7 54% Rel
Lány Nehézellés	1.7 57% Rel	Lány Holtellés	4.1 55% Rel

ÁLT. MEGJEL.

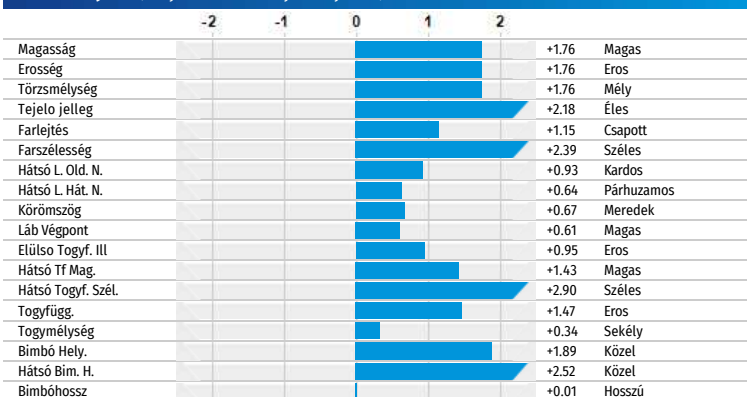
Küllem Ö.É.	0.90	Tógy Komp	0.90
Test Komp	0.26	Láb Komp	0.39

AltaGETRICH

011HO16264

PEAK ALTAGETRICH-ET | AltaWHEELHOUSE X PURSUIT
HO840M003224956642 | Szül. 6/23/2021
aAa 423 | DMS 234,345 | EFI 11.1 %
Kappa-Kazein: AB Béta-Kazein: A2A2
CDCB & HA-USA Genetic Evaluations 12/2022

ÁLT. MEGJEL. (Lányok száma 0 Lány 0 Tenyészet) Rel 77%



TPI 2972
NM\$ 945

TERMELÉS (0 Lány 0 Tenyészet)

Tej	1630	Font	Sajt Érték	\$ 958
Fehérje	66	Font	+0.05% FM\$	\$ 860
Zsír	105	Font	+0.14% Feed Saved	-94Font

EGÉSZSÉG

Haszn. É.	4.7	Lány. Vemh.	-1.0	Szom.Ssz	2.82
C-Liv	0.1	Tehén Fert.	-0.1	MAST	1.60
H-Liv	0.7	Úszo Fert.	2.0	METR	0.90
DWP\$	1005	DA	0.7	KETO	1.00
WT\$	80	RP	-0.2	MFEV	-0.1%

ELLÉSI TUL.

Apai Nehézeltés	2.3	63% Rel	Apai Holteltés	6.4	60% Rel
Lány Nehézeltés	2.0	57% Rel	Lány Holteltés	4.6	54% Rel

ÁLT. MEGJEL.

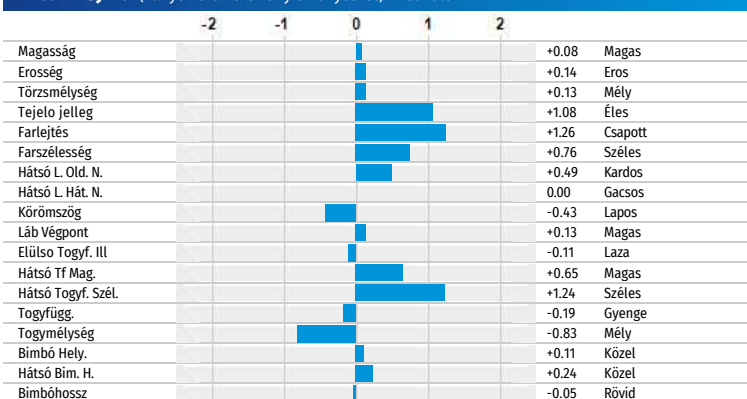
Küllem Ö.É.	1.58	Tógy Komp	1.13
Test Komp	1.19	Láb Komp	0.24

AltaMANOWAR

011HO16154

PEAK ALTAMANOWAR-ET | AltaMAGNIFIQUE X AltaPLINKO
HO840M003235933059 | Szül. 9/9/2021
aAa 315 | DMS 246,126 | EFI 11.6 %
Kappa-Kazein: AB Béta-Kazein: A1A1
CDCB & HA-USA Genetic Evaluations 12/2022

ÁLT. MEGJEL. (Lányok száma 0 Lány 0 Tenyészet) Rel 76%



TPI 2972
NM\$ 1101

TERMELÉS (0 Lány 0 Tenyészet)

Tej	1473	Font	Sajt Érték	\$ 1120
Fehérje	71	Font	+0.09% FM\$	\$ 968
Zsír	93	Font	+0.12% Feed Saved	210Font

EGÉSZSÉG

Haszn. É.	5.9	Lány. Vemh.	0.8	Szom.Ssz	2.78
C-Liv	2.5	Tehén Fert.	2.4	MAST	1.80
H-Liv	0.7	Úszo Fert.	2.2	METR	2.20
DWP\$	971	DA	0.4	KETO	1.90
WT\$	-82	RP	0.4	MFEV	-0.1%

ELLÉSI TUL.

Apai Nehézeltés	1.6	62% Rel	Apai Holteltés	5.6	59% Rel
Lány Nehézeltés	1.6	57% Rel	Lány Holteltés	4.5	55% Rel

ÁLT. MEGJEL.

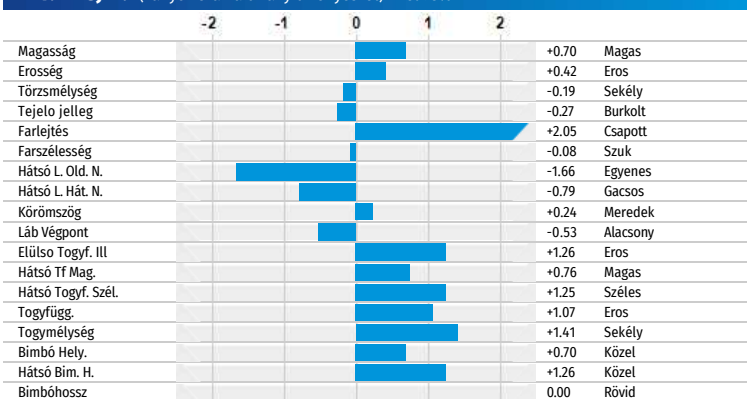
Küllem Ö.É.	0.26	Tógy Komp	0.21
Test Komp	-0.25	Láb Komp	0.05

AltaSOLACE

011HO15907

PEAK ALTASOLACE-ET | AltaPLINKO X CRIMSON
HO840M003224956159 | Szül. 2/13/2021
aAa 423 | DMS 345,234 | EFI 11.7 %
Kappa-Kazein: AB Béta-Kazein: A1A1
CDCB & HA-USA Genetic Evaluations 12/2022

ÁLT. MEGJEL. (Lányok száma 0 Lány 0 Tenyészet) Rel 78%



TPI 2970
NM\$ 995

TERMELÉS (0 Lány 0 Tenyészet)

Tej	880	Font	Sajt Érték	\$ 1020
Fehérje	56	Font	+0.10% FM\$	\$ 842
Zsír	92	Font	+0.20% Feed Saved	-131Font

EGÉSZSÉG

Haszn. É.	6.4	Lány. Vemh.	2.1	Szom.Ssz	2.56
C-Liv	2.7	Tehén Fert.	4.0	MAST	3.10
H-Liv	1.0	Úszo Fert.	2.4	METR	1.80
DWP\$	1132	DA	0.7	KETO	2.10
WT\$	216	RP	0.3	MFEV	0.1%

ELLÉSI TUL.

Apai Nehézeltés	1.6	63% Rel	Apai Holteltés	5.1	60% Rel
Lány Nehézeltés	1.8	60% Rel	Lány Holteltés	4.5	59% Rel

ÁLT. MEGJEL.

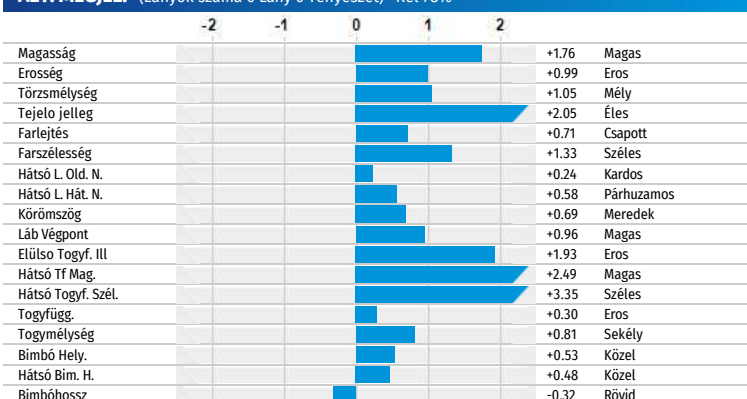
Küllem Ö.É.	0.28	Tógy Komp	1.06
Test Komp	0.56	Láb Komp	-0.81

AltaVEREN

011HO15821

PEAK ALTAVEREN-ET | AltaREAL MONEY X POSITIVE
HO840M003215425999 | Szül. 11/24/2020
aAa 342 | DMS 561 | EFI 10.6 %
Kappa-Kazein: BB Béta-Kazein: A1A2
CDCB & HA-USA Genetic Evaluations 12/2022

ÁLT. MEGJEL. (Lányok száma 0 Lány 0 Tenyészet) Rel 78%



TPI 2969
NM\$ 919

TERMELÉS (0 Lány 0 Tenyészet)

Tej	1492	Font	Sajt Érték	\$ 930
Fehérje	67	Font	+0.07% FM\$	\$ 816
Zsír	97	Font	+0.13% Feed Saved	12Font

EGÉSZSÉG

Haszn. É.	3.6	Lány. Vemh.	-0.4	Szom.Ssz	3.04
C-Liv	0.6	Tehén Fert.	-0.5	MAST	2.00
H-Liv	0.5	Úszo Fert.	1.9	METR	1.50
DWP\$	912	DA	0.3	KETO	1.70
WT\$	71	RP	-0.1	MFEV	0.0%

ELLÉSI TUL.

Apai Nehézeltés	1.7	62% Rel	Apai Holteltés	5.9	59% Rel
Lány Nehézeltés	1.4	57% Rel	Lány Holteltés	5.2	55% Rel

ÁLT. MEGJEL.

Küllem Ö.É.	1.80	Tógy Komp	1.60
Test Komp	0.46	Láb Komp	0.53

AltaEXPERTISE

011HO16211

PEAK ALTAEXPERTISE-ET | AltaSHAMROCKER X AltaBUNDLE
HO840M003224956504 | Szül. 5/17/2021
aAa 432 | DMS 456,561 | EFI 10.7 %
Kappa-Kazein: BB Béta-Kazein: A1A2
CDCB & HA-USA Genetic Evaluations 12/2022

ÁLT. MEGJEL. (Lányok száma 0 Lány 0 Tenyészet) Rel 77%

	-2	-1	0	1	2		
Magasság						+0.97	Magas
Erosság						+0.71	Eros
Törzsmélység						+0.99	Mély
Tejelo jelleg						+1.87	Éles
Farlettés						+0.76	Csapott
Farszélesség						+0.51	Széles
Hátsó L. Old. N.						-0.01	Egyenes
Hátsó L. Hát. N.						-1.33	Gacsos
Körömszög						-0.14	Lapos
Láb Végpont						-0.63	Alacsony
Elülso Togyf. III						-0.31	Laza
Hátsó Tf Mag.						+0.64	Magas
Hátsó Togyf. Szél.						+1.84	Széles
Togyfügg.						+1.43	Eros
Togymélység						-0.72	Mély
Bimbó Hely.						+0.77	Közel
Hátsó Bim. H.						+1.46	Közel
Bimbóhossz						+0.30	Hosszú



TPI 2965

NM\$ 1054

TERMELÉS (0 Lány 0 Tenyészet)

Tej	2076	Font	Sajt Érték	\$ 1066
Fehérje	74	Font	+0.03% FM\$	\$ 991
Zsír	100	Font	+0.07% Feed Saved	11Font

EGÉSZSÉG

Haszn. É.	5.1	Lány. Vemh.	-0.2	Szom.Ssz	2.73
C-Liv	1.4	Tehén Fert.	1.7	MAST	1.10
H-Liv	0.6	Úszo Fert.	2.1	METR	2.40
DWP\$	1098	DA	0.4	KETO	1.80
WT\$	58	RP	0.5	MFEV	-0.1%

ELLÉSI TUL.

Apai Nehézeltés	1.4	62% Rel	Apai Holteltés	5.2	59% Rel
Lány Nehézeltés	0.9	57% Rel	Lány Holteltés	3.0	54% Rel

ÁLT. MEGJEL.

Küllem Ö.É.	0.62	Tógy Komp	0.33
Test Komp	0.02	Láb Komp	-1.04

AltaDOUBLOON

011HO16147

PEAK ALTA DOUBLOON-ET | AltaWHEELHOUSE X PURSUIT
HO840M003229908344 | Szül. 8/23/2021
aAa 423 | DMS 561,126 | EFI 11.2 %
Kappa-Kazein: AA Béta-Kazein: A2A2
CDCB & HA-USA Genetic Evaluations 12/2022

ÁLT. MEGJEL. (Lányok száma 0 Lány 0 Tenyészet) Rel 77%

	-2	-1	0	1	2		
Magasság						+0.14	Magas
Erosság						+0.28	Eros
Törzsmélység						-0.35	Sekély
Tejelo jelleg						+0.46	Éles
Farlettés						+1.17	Csapott
Farszélesség						+0.64	Széles
Hátsó L. Old. N.						-0.03	Egyenes
Hátsó L. Hát. N.						+0.48	Párhuzamos
Körömszög						+0.09	Meredek
Láb Végpont						+0.23	Magas
Elülso Togyf. III						+1.14	Eros
Hátsó Tf Mag.						+1.38	Magas
Hátsó Togyf. Szél.						+2.25	Széles
Togyfügg.						-0.30	Gyenge
Togymélység						+0.71	Sekély
Bimbó Hely.						+0.25	Közel
Hátsó Bim. H.						+0.13	Közel
Bimbóhossz						-0.04	Rövid



TPI 2965

NM\$ 1029

TERMELÉS (0 Lány 0 Tenyészet)

Tej	1254	Font	Sajt Érték	\$ 1048
Fehérje	59	Font	+0.07% FM\$	\$ 920
Zsír	96	Font	+0.16% Feed Saved	134Font

EGÉSZSÉG

Haszn. É.	5.8	Lány. Vemh.	0.1	Szom.Ssz	2.69
C-Liv	1.6	Tehén Fert.	0.8	MAST	3.00
H-Liv	0.5	Úszo Fert.	2.1	METR	1.50
DWP\$	1100	DA	0.4	KETO	1.90
WT\$	146	RP	-0.1	MFEV	-0.2%

ELLÉSI TUL.

Apai Nehézeltés	2.0	63% Rel	Apai Holteltés	6.4	60% Rel
Lány Nehézeltés	1.5	57% Rel	Lány Holteltés	4.1	55% Rel

ÁLT. MEGJEL.

Küllem Ö.É.	0.70	Tógy Komp	1.20
Test Komp	0.10	Láb Komp	0.27

AltaSHINDIG

011HO16349

PEAK ALTA SHINDIG-ET | SCRAPPLE X PURSUIT
HO840M003240484764 | Szül. 8/20/2021
aAa 243 | EFI 10.5 %
Kappa-Kazein: AB Béta-Kazein: A1A2
CDCB & HA-USA Genetic Evaluations 12/2022

ÁLT. MEGJEL. (Lányok száma 0 Lány 0 Tenyészet) Rel 77%

	-2	-1	0	1	2		
Magasság						+1.43	Magas
Erosság						+0.32	Eros
Törzsmélység						+0.41	Mély
Tejelo jelleg						+1.28	Éles
Farlettés						+0.76	Csapott
Farszélesség						+1.10	Széles
Hátsó L. Old. N.						+0.55	Kardos
Hátsó L. Hát. N.						-0.42	Gacsos
Körömszög						+0.21	Meredek
Láb Végpont						+0.01	Magas
Elülso Togyf. III						+1.31	Eros
Hátsó Tf Mag.						+0.65	Magas
Hátsó Togyf. Szél.						+1.12	Széles
Togyfügg.						+1.55	Eros
Togymélység						+1.87	Sekély
Bimbó Hely.						+1.25	Közel
Hátsó Bim. H.						+1.64	Közel
Bimbóhossz						0.00	Rövid



TPI 2959

NM\$ 1008

TERMELÉS (0 Lány 0 Tenyészet)

Tej	1685	Font	Sajt Érték	\$ 1020
Fehérje	64	Font	+0.04% FM\$	\$ 936
Zsír	92	Font	+0.09% Feed Saved	46Font

EGÉSZSÉG

Haszn. É.	5.8	Lány. Vemh.	0.3	Szom.Ssz	2.74
C-Liv	1.3	Tehén Fert.	1.3	MAST	3.00
H-Liv	0.7	Úszo Fert.	1.7	METR	1.50
DWP\$	966	DA	0.2	KETO	1.60
WT\$	9	RP	0.0	MFEV	-0.1%

ELLÉSI TUL.

Apai Nehézeltés	2.3	62% Rel	Apai Holteltés	5.9	59% Rel
Lány Nehézeltés	1.7	57% Rel	Lány Holteltés	3.8	54% Rel

ÁLT. MEGJEL.

Küllem Ö.É.	0.92	Tógy Komp	1.02
Test Komp	0.18	Láb Komp	-0.41

AltaMOSTWANTED

011HO16134

PEAK ALTA MOSTWANTED-ET | AltaWHEELHOUSE X POSITIVE
HO840M003224956338 | Szül. 4/3/2021
aAa 354 | DMS 345,135 | EFI 11.0 %
Kappa-Kazein: AB Béta-Kazein: A2A2
CDCB & HA-USA Genetic Evaluations 12/2022

ÁLT. MEGJEL. (Lányok száma 0 Lány 0 Tenyészet) Rel 77%

	-2	-1	0	1	2		
Magasság						+1.47	Magas
Erosság						+1.55	Eros
Törzsmélység						+1.04	Mély
Tejelo jelleg						+0.69	Éles
Farlettés						+1.19	Csapott
Farszélesség						+1.63	Széles
Hátsó L. Old. N.						-1.12	Egyenes
Hátsó L. Hát. N.						+0.85	Párhuzamos
Körömszög						+1.37	Meredek
Láb Végpont						+0.81	Magas
Elülso Togyf. III						+2.55	Eros
Hátsó Tf Mag.						+1.93	Magas
Hátsó Togyf. Szél.						+2.88	Széles
Togyfügg.						+0.70	Eros
Togymélység						+1.93	Sekély
Bimbó Hely.						+1.26	Közel
Hátsó Bim. H.						+1.14	Közel
Bimbóhossz						-1.19	Rövid



TPI 2959

NM\$ 894

TERMELÉS (0 Lány 0 Tenyészet)

Tej	1481	Font	Sajt Érték	\$ 905
Fehérje	61	Font	+0.05% FM\$	\$ 813
Zsír	101	Font	+0.15% Feed Saved	-18Font

EGÉSZSÉG

Haszn. É.	4.6	Lány. Vemh.	-0.9	Szom.Ssz	2.88
C-Liv	1.2	Tehén Fert.	-0.9	MAST	1.40
H-Liv	0.0	Úszo Fert.	1.0	METR	1.00
DWP\$	869	DA	0.7	KETO	1.50
WT\$	46	RP	0.1	MFEV	0.0%

ELLÉSI TUL.

Apai Nehézeltés	2.1	63% Rel	Apai Holteltés	6.0	60% Rel
Lány Nehézeltés	1.9	57% Rel	Lány Holteltés	5.0	55% Rel

ÁLT. MEGJEL.

Küllem Ö.É.	1.47	Tógy Komp	1.83
Test Komp	1.49	Láb Komp	0.55

CP	511	CP	NAAB kód	Név	Pedigrié	TPI	NM\$	Tej	F	F %	Zs %	Zs	Zs + Feh	Megb.	Haszn. É.	Lány. Vemh.	Szom. Sz	Apa N.E.	Lány N.E.	Apa H.E.	Lány H.E.	Tehén Fert.	Íjzó Fert.	Küllem Ö.É.	Tógy Komp	Láb Komp	Kappa Kazein	Béta Kazein
◆			011H015581	AltaADINO	RADAR X MARIUS	2745	752	1090	51	,06	,116	,25	167	81	1,4	-4,4	2,92	2,4	2,1	6,5	5,0	-3,4	-0,6	1,89	1,59	-0,38	AB	
◆			011H012155	AltaALTIVE*RC	SALVATORE RC X MONTEREY	2758	749	1778	63	,03	,76	,03	139	96	3,5	-2,6	2,77	1,9	2,2	5,8	4,4	-2,7	-0,6	1,76	0,71	0,87	BB	
◆			011H016061	AltaAMICK	AltaZAZZLE X PURSUIT	3033	1082	97	38	,12	,96	,33	134	80	7,9	2,3	2,42	1,8	1,3	6,3	4,4	4,2	4,1	0,94	1,06	0,28	AB	
◆	◆		011H011725	AltaAMULET	JOSUPER X MOGUL	2581	546	1667	50	-0,1	0,42	-0,7	92	99	3,1	-3,6	2,88	2,5	2,4	6,7	5,6	-2,2	2,6	1,36	2,14	0,88	AA	
◆			011H015729	AltaAZURA	AltaZAZZLE X AltaEXPLOSION	2822	881	810	54	,10	,98	,23	152	80	4,6	-1,7	2,64	2,5	2,1	6,4	4,4	-1,0	-1,8	0,95	0,97	-0,68	BB	
◆			011H016074	AltaBARBAZZA	AltaHAILED X PURSUIT	2917	904	1300	61	,07	,79	,10	140	79	4,3	-0,1	2,82	2,1	1,5	6,2	3,8	1,2	3,4	1,35	1,58	0,28	AB	
◆			011H015725	AltaBEAMING-RED	BLUES-RED X HELIX	2722	686	899	30	,01	,76	,14	106	81	4,6	0,8	2,74	1,9	2,4	5,5	5,4	1,0	1,3	1,24	1,28	0,92	AB	
◆			011H016031	AltaBRIMSTONE	AltaWHEELHOUSE X PURSUIT	3012	1015	1216	67	,10	,109	,21	176	79	4,8	-0,5	2,86	2,1	1,6	6,1	4,4	0,7	2,8	1,45	0,93	0,21	AB	
◆			011H015872	AltaBRONTIDE	AltaSTEALTH X AltaBUNDLE	2890	967	2340	80	,02	,83	-0,2	163	79	4,6	-1,7	2,88	1,8	1,9	5,7	5,0	-0,3	0,4	0,84	1,33	-0,66	AB	
◆			011H015919	AltaCARMINE-RED	STAMKOS *RC X SWINGMAN-RED	2683	735	991	38	,02	,59	,07	97	79	5,6	-0,3	2,76	1,8	1,4	5,2	3,8	-0,1	0,4	1,12	1,20	0,73	AB	
◆			011H016250	AltaCOCOJAMBO-P	TAJMAHAL-P X AltaZAZZLE	2894	992	929	51	,08	,111	,26	162	79	4,9	-0,7	2,77	2,0	2,3	5,8	4,9	-0,4	1,7	0,50	0,63	-0,43	BB	
◆			011H015712	AltaCOSTANZO-RED	AltaTOP-RED X SALVATORE RC	2623	694	811	31	,02	,46	,05	77	80	6,3	1,0	2,78	2,1	1,9	5,4	4,2	1,6	0,9	0,60	0,91	0,34	EE	
◆	◆		011H015242	AltaDANYL	AltaLAWSON X JEDI	2731	802	474	47	,11	,80	,22	127	82	5,2	0,3	2,71	1,9	1,4	4,9	3,8	2,7	1,6	0,50	0,17	-0,79	BB	
◆	◆		011H015779	AltaDOBBY	FASTBALL X MILKTIME	2894	993	1951	59	-0,1	0,86	,04	145	81	5,7	-0,5	2,71	1,8	2,1	5,7	4,8	0,4	1,9	0,70	1,02	-0,18	AB	
◆			011H016114	AltaDONATI	AltaSTEALTH X PURSUIT	2915	944	1132	65	,10	,96	,18	161	79	4,1	-0,2	2,99	1,5	1,4	5,4	3,7	0,6	0,9	0,89	0,85	0,51	AA	
◆			011H016147	AltaDOUBLOON	AltaWHEELHOUSE X PURSUIT	2965	1029	1254	59	,07	,96	,16	155	79	5,8	0,1	2,69	2,0	1,5	6,4	4,1	0,8	2,1	0,70	1,20	0,27	AA	
◆			011H015949	AltaDRIVETIME	AltaSTEALTH X PURSUIT	2930	958	1707	66	,04	,103	,13	169	79	4,5	-2,2	2,87	1,6	1,5	5,5	4,3	-1,1	-1,0	1,41	1,12	0,65	AA	
◆			011H016101	AltaENDYMION	AltaWHEELHOUSE X AltaZAZZLE	2990	1033	1829	69	,04	,108	,13	177	79	4,8	-1,4	2,81	2,0	1,6	6,3	4,7	-0,6	0,2	1,12	1,12	0,28	BB	
◆			011H015917	AltaEXEMPLARY	ESPN X PURSUIT	3009	962	574	58	,14	,115	,33	173	79	4,0	-0,2	2,91	2,7	2,1	6,8	5,5	0,5	1,6	1,95	1,22	0,83	AB	
◆			011H016211	AltaEXPERTISE	AltaSHAMROCKER X AltaBUNDLE	2965	1054	2076	74	,03	,100	,07	174	79	5,1	-0,2	2,73	1,4	0,9	5,2	3,0	1,7	2,1	0,62	0,33	-1,04	BB	
◆			011H016198	AltaEXPRESSWAY	AltaWHEELHOUSE X PURSUIT	3008	1003	754	51	,10	,103	,26	154	79	6,2	0,8	2,72	2,3	1,9	6,6	4,6	2,2	3,8	1,13	0,97	0,81	AA	
◆			011H015245	AltaFAROUT	MARIUS X FRAZZLED	2765	781	1835	61	,01	,53	-0,6	114	81	5,2	-0,2	2,75	1,5	2,0	5,1	4,3	1,4	0,3	1,09	1,51	-0,23	AB	
◆			011H015901	AltaFIRELINK	AltaJUMP CUT X MILKTIME	2864	965	2723	84	,00	,71	-1,1	155	79	5,4	-2,2	2,73	2,5	2,0	5,6	4,6	-0,7	1,1	0,41	1,04	-0,55	BE	
◆			011H015621	AltaGADZOOK	AltaZAZZLE X MILKTIME	2955	1001	1723	64	,04	,106	,13	170	80	4,6	-1,9	2,68	2,0	1,7	6,2	4,7	-0,7	0,2	1,33	1,45	-0,73	BB	
◆			011H016264	AltaGETRICH	AltaWHEELHOUSE X PURSUIT	2972	945	1630	66	,05	,105	,14	171	79	4,7	-1,0	2,82	2,3	2,0	6,4	4,6	-0,1	2,0	1,58	1,13	0,24	AB	
◆	◆		011H015432	AltaGIVEAWAY	GAMECHANGER X ROMERO	2944	984	960	55	,09	,95	,20	150	82	3,7	0,4	2,72	1,5	2,4	4,9	5,2	1,3	1,6	0,89	1,45	0,98	BE	
◆			011H016038	AltaGOBOLD	HELIX X POSITIVE	2843	954	1708	57	,01	,95	,10	152	81	5,0	-0,9	2,67	1,8	2,4	5,9	5,6	-0,8	0,4	0,59	1,04	-0,09	AB	
◆			011H012124	AltaGOPRO	HELIX X MONTESSO	2792	823	2914	79	-0,4	0,84	-0,9	163	99	2,6	-1,9	2,83	2,1	1,7	5,1	4,5	-1,9	-0,3	1,39	0,77	-1,20	AB	
◆			011H016117	AltaHERMIONE	AltaWHEELHOUSE X AltaZAZZLE	2957	979	802	46	,07	,109	,27	155	79	5,5	0,5	2,74	2,2	1,8	6,1	4,9	1,6	2,3	0,99	1,10	0,10	AB	
◆			011H015792	AltaINSCAPE	AltaZAZZLE X GUINNESS	2919	955	1718	61	,03	,92	,09	153	80	4,8	-0,7	2,91	2,2	2,4	6,8	5,5	0,5	-0,6	1,59	1,62	0,00	AB	
◆	◆		011H015263	AltaIZZA	AltaHOTJOB X JEDI	2729	690	788	52	,10	,56	,09	108	82	3,6	0,7	2,91	1,8	1,6	7,1	4,4	2,1	0,9	1,41	1,43	0,00	AB	
◆			011H016227	AltaKAMARA-RED	RUBELS RED X AltaALTIVE*RC	2779	750	1379	41	-0,1	0,61	,03	102	81	5,6	-0,5	2,70	1,9	2,2	5,9	5,2	-0,3	1,4	1,98	2,12	0,82	BE	
◆			011H015589	AltaKELAN	KORBEL X AltaROBSON	2850	885	937	55	,09	,103	,23	158	82	4,1	-1,2	2,77	2,0	1,8	5,7	4,2	0,1	3,0	0,80	0,41	0,15	AB	
◆			011H016214	AltaLASSITER	AltaSHAMROCKER X FASTBALL	2896	989	2661	79	-0,1	0,84	-0,6	163	79	5,5	-1,3	2,85	1,7	1,5	5,4	4,1	0,2	0,2	0,81	0,74	-0,33	AB	
◆			011H015952	AltaLIENONME	AltaTIKI X POSITIVE	2856	886	1290	57	,06	,89	,13	146	79	4,3	-1,1	2,88	1,6	1,5	5,3	4,9	-0,5	0,7	0,94	1,60	0,07	AB	
◆			011H016025	AltaLUAU	SCRAPPLE X AltaZAZZLE	2932	1063	1523	65	,06	,107	,16	172	79	5,6	-0,2	2,76	1,7	1,8	5,8	5,5	1,2	0,2	0,29	0,43	-0,65	BB	
◆			011H015225	AltaLUCHE	MARIUS X JEDI	2866	989	2303	75	,01	,73	-0,5	148	81	6,0	-1,4	2,67	1,5	1,6	6,1	5,1	0,6	-1,9	0,67	1,17	-0,65	BB	
◆			011H015467	AltaMAGNIPIQUE	MAESTRO X POSITIVE	2949	935	1172	63	,09	,102	,20	165	81	4,5	-0,8	2,87	2,0	1,6	6,1	4,5	-0,6	0,9	1,18	1,12	0,29	AB	
◆			011H016080	AltaMAINSTREAM	AltaWHEELHOUSE X PRINCEING	2005	1130	1204	61	,08	,107	,21	168	70	6,2	-0,5	2,75	2,6	2,5	6,1	4,8	0,6	1,4	0,87	0,80	0,26	AB	

011H010060	AltaMANSINCEAM	AltaWHEELHOUSE X RUBICON	3003	1204	01	06	10	21	106	79	0,2	-0,3	2,10	2,0	2,9	0,1	4,8	0,0	1,4	0,62	0,89	0,34	AB	
011H016096	AltaMAMADI	AltaMAGNIFIQUE X AltaZAZZLE	3003	1047	378	52	14	90	27	142	78	6,9	2,1	2,65	2,1	2,1	5,8	4,9	3,1	1,9	0,69	1,35	0,15	AB
011H016154	AltaMANOWAR	AltaMAGNIFIQUE X AltaPLINKO	2972	1101	1473	71	09	93	12	164	78	5,9	0,8	2,78	1,6	1,6	5,6	4,5	2,4	2,2	0,26	0,21	0,05	AB
011H012329	AltaMAUI	MONTANA X RUBICON	2558	462	798	38	05	76	16	114	98	1,3	-1,0	3,11	2,3	2,7	6,0	5,9	0,1	0,6	1,33	0,79	0,66	BB
011H016134	AltaMOSTWANTED	AltaWHEELHOUSE X POSITIVE	2959	894	1481	61	05	101	15	162	79	4,6	-0,9	2,88	2,1	1,9	6,0	5,0	-0,9	1,0	1,47	1,83	0,55	AB
011H015257	AltaNAVIGATE	MARIUS X JEDI	2783	823	1884	64	02	71	00	135	82	4,0	-0,3	2,93	1,8	1,5	6,5	4,7	1,6	-1,1	0,95	1,68	-1,08	BB
011H012370	AltaNERVE	FRAZZLED X MONTRUSS	2637	732	1938	57	-01	41	-11	98	98	5,6	-0,2	2,92	1,9	2,0	5,1	5,5	1,2	2,4	0,86	1,12	-0,91	AB
011H012422	AltaNOTION	RESOLVE X DRACO	2718	775	1482	55	03	42	-05	97	84	5,6	2,1	2,70	1,8	1,4	5,1	3,9	3,2	0,4	0,20	1,30	-1,24	AA
011H015943	AltaOLLIE	HIGHJUMP X AltaCABOT	2905	845	866	49	08	105	25	154	80	4,1	-0,3	2,84	2,6	2,0	5,3	4,5	0,6	1,9	1,21	1,60	0,36	BB
011H012316	AltaORINOCO	ELDORADO X DENVER	2702	756	1048	55	08	64	08	119	98	3,9	0,1	3,03	1,3	1,9	5,0	6,2	2,0	2,7	0,91	0,72	0,59	AA
011H012060	AltaOSCAR	AltaKERMIT X YODER	2456	382	1313	21	-07	17	-11	38	96	2,8	2,9	2,85	1,8	1,6	5,3	4,9	5,4	3,8	0,93	1,12	0,36	AB
011H015830	AltaOVERTAKE	AltaZAZZLE X GRANITE	3056	1006	745	49	09	97	24	146	81	6,0	1,2	2,72	2,4	1,8	6,4	4,4	2,0	0,9	1,52	2,11	0,82	BB
011H015623	AltaPARCHEESI	AltaPLINKO X AltaJAWSON	2891	970	1347	76	12	95	15	171	80	4,4	-2,4	2,73	2,2	2,3	5,4	4,9	-1,8	-1,3	1,05	0,60	-0,09	AB
011H016184	AltaPASTRANA	AltaWHEELHOUSE X MILKTIME	2989	997	1555	68	07	114	18	182	79	4,7	-1,9	2,76	1,9	1,4	5,8	4,3	-1,1	-0,9	1,22	1,42	-0,05	AB
011H015981	AltaPLAYBONUS	AltaZAZZLE X BILLY	2924	1089	1737	56	01	104	13	160	80	6,8	-0,3	2,78	1,8	1,6	5,9	4,5	0,8	1,1	0,38	0,90	-0,31	AB
011H012384	AltaPLEDGE	GUARANTEE X JEDI	2633	741	759	46	08	58	10	104	97	4,5	1,4	2,79	1,6	1,8	4,6	4,2	3,5	0,9	0,22	0,13	-0,96	BB
011H015037	AltaPLINKO	MARIUS X AltaTOPSHOT	2894	1026	1560	70	07	102	14	172	85	4,9	-0,6	2,78	1,5	1,9	5,2	4,6	1,0	0,8	0,04	0,20	-0,51	AB
011H015932	AltaPOWERBUCK	AltaTIKI X PURSUIT	2948	967	1687	57	02	73	03	130	79	7,0	0,7	2,62	2,0	1,8	6,0	3,8	2,1	2,0	0,79	1,42	0,61	AB
011H016207	AltaRAINMAKER	MOLINE X PURSUIT	2987	1027	1419	61	06	119	22	180	79	4,7	-1,7	2,76	2,3	1,9	5,8	4,6	-0,6	2,0	0,91	1,17	0,32	AB
011H015783	AltaREGULIUS	AltaZAZZLE X CRIMSON	2938	989	437	48	12	117	35	165	80	5,5	-0,3	2,71	2,2	2,0	6,4	4,5	1,8	-0,1	0,95	1,12	-0,64	BB
011H016182	AltaROZEBOOM	BREAKDOWN X PURSUIT	2985	1029	861	54	09	93	21	147	79	6,1	1,1	2,63	2,1	1,7	5,7	4,1	2,6	3,9	0,90	0,90	0,39	AB
011H016007	AltaRUTILANT-RED	SPUTNIK RDC X AltaALTUVE*RC	2772	760	1341	48	02	76	08	124	79	4,9	0,4	2,75	1,8	2,1	5,7	4,9	0,8	2,2	0,56	0,76	0,82	BB
011H016349	AltaSHINDIG	SCRAPPLE X PURSUIT	2959	1008	1685	64	04	92	09	156	79	5,8	0,3	2,74	2,3	1,7	5,9	3,8	1,3	1,7	0,92	1,02	-0,41	AB
011H015903	AltaSHOCKVALUE	AltaJUMP CUT X AltaBUNDLE	2918	972	2032	76	04	92	05	168	79	4,2	-1,3	2,90	2,1	1,6	5,5	3,6	0,2	1,9	1,19	0,93	-0,40	BB
011H015907	AltaSOLACE	AltaPLINKO X CRIMSON	2970	995	880	56	10	92	20	148	80	6,4	2,1	2,56	1,6	1,8	5,1	4,5	4,0	2,4	0,28	1,06	-0,81	AB
011H016316	AltaSOMERSET	AltaMAGNIFIQUE X PURSUIT	3015	1075	1684	67	05	99	12	166	79	6,0	-2,0	2,80	1,8	1,7	5,5	4,2	-1,5	0,4	1,22	1,39	0,95	AB
011H016216	AltaSONADOR	AltaJUMP CUT X PURSUIT	2955	976	1353	63	07	111	20	174	79	4,1	-1,6	2,68	2,5	2,3	5,7	4,1	-1,3	0,5	1,09	0,99	0,26	AB
011H016058	AltaSTARSKY	AltaHAILED X PURSUIT	2916	882	1122	61	09	97	18	158	79	3,4	-1,0	2,94	1,7	1,5	6,1	3,9	-0,9	1,0	1,45	1,55	0,36	AB
011H015914	AltaSTRIKEUP	AltaHAILED X SOLUTION	2859	909	1127	55	07	94	17	149	79	4,2	-1,1	2,83	2,1	1,9	6,1	4,3	0,3	1,5	0,86	1,30	0,04	AB
011H015430	AltaSULLIEN	PURSUIT X AltaROBSON	2945	939	638	56	13	90	23	146	81	5,4	-0,1	2,68	2,3	2,2	6,2	5,4	0,8	3,3	1,54	0,59	1,08	AB
011H015526	AltaTRACKSTER	PURSUIT X RESOLVE	2859	823	923	50	07	62	09	112	82	5,7	-0,2	2,60	2,2	1,3	6,2	3,8	0,4	1,2	1,84	1,79	0,42	AB
011H016040	AltaTUBULAR	AltaHAILED X PURSUIT	2893	837	1621	64	05	94	11	158	79	3,5	-1,5	3,00	2,3	1,8	6,5	3,9	-0,9	1,5	1,78	1,53	0,29	AA
011H015821	AltaVEREN	AltaREAL MONEY X POSITIVE	2969	919	1492	67	07	97	13	164	79	3,6	-0,4	3,04	1,7	1,4	5,9	5,2	-0,5	1,9	1,80	1,60	0,53	BB
011H012418	AltaWARRANT	GUARANTEE X JEDI	2795	908	1013	53	07	53	05	106	85	6,7	2,3	2,66	1,7	1,5	4,4	3,9	4,7	0,2	0,24	1,43	-1,26	AB
011H015365	AltaWHEELHOUSE	PURSUIT X DUKE	2930	957	1259	56	06	99	17	155	82	5,2	-0,9	2,78	2,2	1,7	6,8	5,3	-0,1	2,2	1,19	1,30	0,39	AB
011H016263	AltaWOODSIDE	AltaWHEELHOUSE X LIONEL	3092	1067	2054	69	02	113	11	182	79	5,0	-1,8	2,65	2,2	2,9	5,8	5,1	0,8	3,5	1,51	1,96	0,55	AB
011H016082	AltaYOUBETCHA	AltaWHEELHOUSE X SOLUTION	3033	1112	996	58	09	100	21	158	79	6,8	0,4	2,68	2,1	1,3	5,9	3,7	1,5	3,3	0,58	0,89	0,45	AB
011H012219	AltaZAREK	AltaTOPSHOT X RUBICON	2764	853	1536	55	02	82	08	137	99	5,2	-2,0	2,86	1,7	1,7	5,0	5,9	-2,0	-0,4	0,76	0,89	0,59	AB
011H015624	AltaZEMINI	AltaZAZZLE X AltaJAWSON	2955	1016	1204	64	09	109	21	173	80	4,5	-1,1	2,70	2,5	1,7	5,5	4,4	0,3	0,9	1,04	0,77	-0,05	BB
011H015559	AltaZINGLER	AltaZAZZLE X AltaROBERT	2802	888	527	36	07	63	15	99	80	7,7	2,9	2,58	1,8	1,4	5,9	4,3	4,5	3,4	0,54	0,59	-0,41	AB

AltaPLAYBONUS

011HO15981

WINSTAR ALTAPLAYBONUS-ET | AltaAZZLE X BILLY
H0840M003214292626 | Szül. 10/25/2020
aAa 243 | DMS 123,135 | EFI 11.6 %
Kappa-Kazein: AB Béta-Kazein: A1A2
CDCB & HA-USA Genetic Evaluations 12/2022

ÁLT. MEGJEL. (Lányok száma 0 Lány 0 Tenyészet) Rel 79%

	-2	-1	0	1	2		
Magasság						-0.53	Alacsony
Erosság						-0.65	Gyenge
Törzsmélység						-0.83	Sekély
Tejelo jelleg						+0.40	Éles
Farletés						-0.24	Tornyos
Farszélesség						+0.11	Széles
Hátsó L. Old. N.						+0.46	Kardos
Hátsó L. Hát. N.						-0.67	Gacsos
Körömszög						-0.49	Lapos
Láb Végpont						-0.30	Alacsony
Elülso Togyf. III						+0.96	Eros
Hátsó Tf Mag.						+0.89	Magas
Hátsó Togyf. Szél.						+0.99	Széles
Togyfügg.						+0.32	Eros
Togymélység						+0.34	Sekély
Bimbó Hely.						+0.67	Közel
Hátsó Bim. H.						+0.60	Közel
Bimbóhossz						-0.57	Rövid



TPI 2924
NM\$ 1089

TERMELÉS (0 Lány 0 Tenyészet)

Tej	1737	Font	Sajt Érték	\$ 1096
Fehérje	56	Font	+0.01% FM\$	\$ 1064
Zsír	104	Font	+0.13% Feed Saved	176Font

EGÉSZSÉG

Haszn. É.	6.8	Lány. Vemh.	-0.3	Szom.Sz	2.78
C-Liv	3.4	Tehén Fert.	0.8	MAST	2.30
H-Liv	1.0	Úszo Fert.	1.1	METR	2.10
DWP\$	1149	DA	0.5	KETO	1.80
WT\$	110	RP	0.1	MFEV	0.0%

ELLÉSI TUL.

Apai Nehézellés	1.8	63% Rel	Apai Holtellés	5.9	60% Rel
Lány Nehézellés	1.6	62% Rel	Lány Holtellés	4.5	61% Rel

ÁLT. MEGJEL.

Küllem Ö.É.	0.38	Tógy Komp	0.90
Test Komp	-0.83	Láb Komp	-0.31

AltaINSCAPE

011HO15792

PEAK ALTAINSCAPE-ET | AltaAZZLE X GUINNESS
H0840M003215425505 | Szül. 5/22/2020
aAa 246 | DMS 126,123 | EFI 11.6 %
Kappa-Kazein: AB Béta-Kazein: A2A2
CDCB & HA-USA Genetic Evaluations 12/2022

ÁLT. MEGJEL. (Lányok száma 0 Lány 0 Tenyészet) Rel 78%

	-2	-1	0	1	2		
Magasság						+0.33	Magas
Erosság						-0.17	Gyenge
Törzsmélység						+0.10	Mély
Tejelo jelleg						+1.51	Éles
Farletés						-0.22	Tornyos
Farszélesség						+0.34	Széles
Hátsó L. Old. N.						-0.39	Egyenes
Hátsó L. Hát. N.						-0.21	Gacsos
Körömszög						+0.09	Meredek
Láb Végpont						+0.16	Magas
Elülso Togyf. III						+1.82	Eros
Hátsó Tf Mag.						+2.01	Magas
Hátsó Togyf. Szél.						+2.25	Széles
Togyfügg.						+0.60	Eros
Togymélység						+0.88	Sekély
Bimbó Hely.						+1.15	Közel
Hátsó Bim. H.						+0.83	Közel
Bimbóhossz						-0.61	Rövid



TPI 2919
NM\$ 955

TERMELÉS (0 Lány 0 Tenyészet)

Tej	1718	Font	Sajt Érték	\$ 962
Fehérje	61	Font	+0.03% FM\$	\$ 907
Zsír	92	Font	+0.09% Feed Saved	122Font

EGÉSZSÉG

Haszn. É.	4.8	Lány. Vemh.	-0.7	Szom.Sz	2.91
C-Liv	2.2	Tehén Fert.	0.5	MAST	0.60
H-Liv	1.1	Úszo Fert.	-0.6	METR	2.30
DWP\$	1142	DA	0.6	KETO	1.80
WT\$	99	RP	0.6	MFEV	0.0%

ELLÉSI TUL.

Apai Nehézellés	2.2	82% Rel	Apai Holtellés	6.8	72% Rel
Lány Nehézellés	2.4	70% Rel	Lány Holtellés	5.5	64% Rel

ÁLT. MEGJEL.

Küllem Ö.É.	1.59	Tógy Komp	1.62
Test Komp	-0.69	Láb Komp	0.00

AltaSHOCKVALUE

011HO15903

PEAK ALTASHOCKVALUE-ET | AltaJUMP CUT X AltaBUNDLE
H0840M003229908006 | Szül. 2/24/2021
aAa 234 | DMS 345,135 | EFI 11.1 %
Kappa-Kazein: BB Béta-Kazein: A1A2
CDCB & HA-USA Genetic Evaluations 12/2022

ÁLT. MEGJEL. (Lányok száma 0 Lány 0 Tenyészet) Rel 77%

	-2	-1	0	1	2		
Magasság						+1.37	Magas
Erosság						+0.57	Eros
Törzsmélység						+0.95	Mély
Tejelo jelleg						+2.35	Éles
Farletés						+1.04	Csapott
Farszélesség						+0.85	Széles
Hátsó L. Old. N.						-0.48	Egyenes
Hátsó L. Hát. N.						-0.64	Gacsos
Körömszög						+0.28	Meredek
Láb Végpont						+0.06	Magas
Elülso Togyf. III						+0.20	Eros
Hátsó Tf Mag.						+1.94	Magas
Hátsó Togyf. Szél.						+2.42	Széles
Togyfügg.						+1.40	Eros
Togymélység						-0.05	Mély
Bimbó Hely.						+0.32	Közel
Hátsó Bim. H.						+1.10	Közel
Bimbóhossz						+0.36	Hosszú



TPI 2918
NM\$ 972

TERMELÉS (0 Lány 0 Tenyészet)

Tej	2032	Font	Sajt Érték	\$ 982
Fehérje	76	Font	+0.04% FM\$	\$ 898
Zsír	92	Font	+0.05% Feed Saved	79Font

EGÉSZSÉG

Haszn. É.	4.2	Lány. Vemh.	-1.3	Szom.Sz	2.90
C-Liv	-0.5	Tehén Fert.	0.2	MAST	0.70
H-Liv	1.3	Úszo Fert.	1.9	METR	1.10
DWP\$	779	DA	0.1	KETO	1.80
WT\$	-168	RP	-0.3	MFEV	-0.3%

ELLÉSI TUL.

Apai Nehézellés	2.1	62% Rel	Apai Holtellés	5.5	58% Rel
Lány Nehézellés	1.6	57% Rel	Lány Holtellés	3.6	55% Rel

ÁLT. MEGJEL.

Küllem Ö.É.	1.19	Tógy Komp	0.93
Test Komp	-0.16	Láb Komp	-0.40

AltaBARBAZZA

011HO16074

PEAK ALTABARBAZZA-ET | AltaHAILED X PURSUIT
H0840M003224956190 | Szül. 2/23/2021
aAa 243 | DMS 561,456 | EFI 10.6 %
Kappa-Kazein: AB Béta-Kazein: A1A2
CDCB & HA-USA Genetic Evaluations 12/2022

ÁLT. MEGJEL. (Lányok száma 0 Lány 0 Tenyészet) Rel 77%

	-2	-1	0	1	2		
Magasság						+0.71	Magas
Erosság						+0.08	Eros
Törzsmélység						+0.02	Mély
Tejelo jelleg						+1.36	Éles
Farletés						-1.35	Tornyos
Farszélesség						+0.75	Széles
Hátsó L. Old. N.						+1.07	Kardos
Hátsó L. Hát. N.						+0.26	Párhuzamos
Körömszög						+0.30	Meredek
Láb Végpont						+0.50	Magas
Elülso Togyf. III						+1.70	Eros
Hátsó Tf Mag.						+2.23	Magas
Hátsó Togyf. Szél.						+2.38	Széles
Togyfügg.						+0.55	Eros
Togymélység						+1.09	Sekély
Bimbó Hely.						+0.43	Közel
Hátsó Bim. H.						+0.60	Közel
Bimbóhossz						+0.75	Hosszú



TPI 2917
NM\$ 904

TERMELÉS (0 Lány 0 Tenyészet)

Tej	1300	Font	Sajt Érték	\$ 919
Fehérje	61	Font	+0.07% FM\$	\$ 795
Zsír	79	Font	+0.10% Feed Saved	129Font

EGÉSZSÉG

Haszn. É.	4.3	Lány. Vemh.	-0.1	Szom.Sz	2.82
C-Liv	-0.6	Tehén Fert.	1.2	MAST	4.20
H-Liv	1.0	Úszo Fert.	3.4	METR	1.10
DWP\$	1002	DA	0.5	KETO	1.80
WT\$	138	RP	-0.3	MFEV	-0.1%

ELLÉSI TUL.

Apai Nehézellés	2.1	62% Rel	Apai Holtellés	6.2	58% Rel
Lány Nehézellés	1.5	57% Rel	Lány Holtellés	3.8	54% Rel

ÁLT. MEGJEL.

Küllem Ö.É.	1.35	Tógy Komp	1.58
Test Komp	-0.29	Láb Komp	0.28

AltaSTARSKY

011HO16058

PEAK ALTASTARSKY-ET | AltaHAILED X PURSUIT
HO840M003229908061 | Szül. 3/22/2021
aAa 324 | DMS 561,561 | EFI 10.5 %
Kappa-Kazein: AB Beta-Kazein: AZA2
CDCB & HA-USA Genetic Evaluations 12/2022

ÁLT. MEGJEL. (Lányok száma 0 Lány 0 Tenyészet) Rel 77%

	-2	-1	0	1	2		
Magasság						+1.45	Magas
Erosság						+0.70	Eros
Törzsmélység						+0.67	Mély
Tejelo jelleg						+1.62	Éles
Farletés						-0.07	Tomyos
Farszélesség						+1.51	Széles
Hátsó L. Old. N.						+0.88	Kardos
Hátsó L. Hát. N.						+0.42	Párhuzamos
Körömszög						+0.47	Meredek
Láb Végpont						+0.74	Magas
Elülso Togyf. III						+1.31	Eros
Hátsó Tf Mag.						+2.28	Magas
Hátsó Togyf. Szél.						+2.66	Széles
Togyfügg.						+1.46	Eros
Togymélység						+0.93	Sekély
Bimbó Hely.						+1.18	Közel
Hátsó Bim. H.						+1.73	Közel
Bimbóhossz						-0.04	Rövid



TPI 2916

NM\$ 882

TERMELÉS (0 Lány 0 Tenyészet)

	Tej	Font	Sajt Érték	
Fehérje	1122	Font	+0.09%	FM\$ \$ 899
Zsír	61	Font	+0.18%	Feed Saved \$ 753
	97	Font		-16Font

EGÉSZSÉG

	Haszn. É.	C-Liv	H-Liv	DWP\$	WT\$	Lány. Vemh.	Tehén Fert.	Úszo Fert.	DA	RP	Szom.Ssz	MAST	METR	KETO	MFEV
	3.4	0.3	0.9	948	83	-1.0	-0.9	1.0	0.4	0.1	2.94	2.50	2.30	2.10	0.1%

ELLÉSI TUL.

	Apai Nehézellés	Apai Holtellés	Lány Nehézellés	Lány Holtellés
	1.7 62% Rel	6.1 58% Rel	1.5 56% Rel	3.9 54% Rel

ÁLT. MEGJEL.

	Küllem Ö.É.	Test Komp	Tógy Komp	Láb Komp
	1.45	0.39	1.55	0.36

AltaDONATI

011HO16114

PEAK ALTADONATI-ET | AltaSTEALTH X PURSUIT
HO840M003224928372 | Szül. 3/2/2021
aAa 432 | DMS 234,345 | EFI 11.4 %
Kappa-Kazein: AA Beta-Kazein: A1A2
CDCB & HA-USA Genetic Evaluations 12/2022

ÁLT. MEGJEL. (Lányok száma 0 Lány 0 Tenyészet) Rel 77%

	-2	-1	0	1	2		
Magasság						+0.79	Magas
Erosság						+0.99	Eros
Törzsmélység						+0.81	Mély
Tejelo jelleg						+1.00	Éles
Farletés						+0.27	Csapott
Farszélesség						+0.26	Széles
Hátsó L. Old. N.						-0.78	Egyenes
Hátsó L. Hát. N.						+0.79	Párhuzamos
Körömszög						+0.85	Meredek
Láb Végpont						+0.60	Magas
Elülso Togyf. III						+0.85	Eros
Hátsó Tf Mag.						+1.40	Magas
Hátsó Togyf. Szél.						+2.03	Széles
Togyfügg.						-0.04	Gyenge
Togymélység						+0.13	Sekély
Bimbó Hely.						+0.29	Közel
Hátsó Bim. H.						+0.44	Közel
Bimbóhossz						-0.15	Rövid



TPI 2915

NM\$ 944

TERMELÉS (0 Lány 0 Tenyészet)

	Tej	Font	Sajt Érték	
Fehérje	1132	Font	+0.10%	FM\$ \$ 962
Zsír	65	Font	+0.18%	Feed Saved \$ 799
	96	Font		43Font

EGÉSZSÉG

	Haszn. É.	C-Liv	H-Liv	DWP\$	WT\$	Lány. Vemh.	Tehén Fert.	Úszo Fert.	DA	RP	Szom.Ssz	MAST	METR	KETO	MFEV
	4.1	1.0	0.6	914	-65	-0.2	0.6	0.9	0.5	0.0	2.99	0.40	1.30	2.00	-0.1%

ELLÉSI TUL.

	Apai Nehézellés	Apai Holtellés	Lány Nehézellés	Lány Holtellés
	1.5 63% Rel	5.4 60% Rel	1.4 57% Rel	3.7 55% Rel

ÁLT. MEGJEL.

	Küllem Ö.É.	Test Komp	Tógy Komp	Láb Komp
	0.89	0.53	0.85	0.51

18

AltaOLLIE

011HO15943

PROGENESIS ALTAOLLIE-ET | HIGHJUMP X AltaCABOT
HOCANM00013807989 | Szül. 10/28/2020
aAa 324 | DMS 135,561 | EFI 10.6 %
Kappa-Kazein: BB Beta-Kazein: A2A2
CDCB & HA-USA Genetic Evaluations 12/2022

ÁLT. MEGJEL. (Lányok száma 0 Lány 0 Tenyészet) Rel 78%

	-2	-1	0	1	2		
Magasság						+1.00	Magas
Erosság						+0.74	Eros
Törzsmélység						+0.69	Mély
Tejelo jelleg						+1.28	Éles
Farletés						+0.76	Csapott
Farszélesség						+1.41	Széles
Hátsó L. Old. N.						-0.37	Egyenes
Hátsó L. Hát. N.						+0.36	Párhuzamos
Körömszög						+0.46	Meredek
Láb Végpont						+0.61	Magas
Elülso Togyf. III						+1.56	Eros
Hátsó Tf Mag.						+1.79	Magas
Hátsó Togyf. Szél.						+2.79	Széles
Togyfügg.						+1.45	Eros
Togymélység						+1.04	Sekély
Bimbó Hely.						+0.49	Közel
Hátsó Bim. H.						+0.98	Közel
Bimbóhossz						+0.11	Hosszú



TPI 2905

NM\$ 845

TERMELÉS (0 Lány 0 Tenyészet)

	Tej	Font	Sajt Érték	
Fehérje	866	Font	+0.08%	FM\$ \$ 861
Zsír	49	Font	+0.25%	Feed Saved \$ 732
	105	Font		-179Font

EGÉSZSÉG

	Haszn. É.	C-Liv	H-Liv	DWP\$	WT\$	Lány. Vemh.	Tehén Fert.	Úszo Fert.	DA	RP	Szom.Ssz	MAST	METR	KETO	MFEV
	4.1	0.5	0.8	770	-44	-0.3	0.6	1.9	0.4	-0.5	2.84	1.70	0.60	1.40	0.2%

ELLÉSI TUL.

	Apai Nehézellés	Apai Holtellés	Lány Nehézellés	Lány Holtellés
	2.6 61% Rel	5.3 58% Rel	2.0 60% Rel	4.5 58% Rel

ÁLT. MEGJEL.

	Küllem Ö.É.	Test Komp	Tógy Komp	Láb Komp
	1.21	0.46	1.60	0.36

AltaLASSITER

011HO16214

PEAK ALTALASSITER-ET | AltaSHAMROCKER X FASTBALL
HO840M003224956533 | Szül. 5/24/2021
aAa 456 | DMS 456,561 | EFI 10.8 %
Kappa-Kazein: AB Beta-Kazein: A2A2
CDCB & HA-USA Genetic Evaluations 12/2022

ÁLT. MEGJEL. (Lányok száma 0 Lány 0 Tenyészet) Rel 77%

	-2	-1	0	1	2		
Magasság						+0.27	Magas
Erosság						+0.19	Eros
Törzsmélység						+0.23	Mély
Tejelo jelleg						+1.30	Éles
Farletés						+0.17	Csapott
Farszélesség						+0.07	Széles
Hátsó L. Old. N.						-0.55	Egyenes
Hátsó L. Hát. N.						-0.47	Gacso
Körömszög						-0.04	Lapos
Láb Végpont						-0.18	Alacsony
Elülso Togyf. III						+0.35	Eros
Hátsó Tf Mag.						+0.89	Magas
Hátsó Togyf. Szél.						+1.68	Széles
Togyfügg.						+1.28	Eros
Togymélység						-0.30	Mély
Bimbó Hely.						+1.02	Közel
Hátsó Bim. H.						+1.41	Közel
Bimbóhossz						-0.28	Rövid



TPI 2896

NM\$ 989

TERMELÉS (0 Lány 0 Tenyészet)

	Tej	Font	Sajt Érték	
Fehérje	2661	Font	-0.01%	FM\$ \$ 992
Zsír	79	Font	-0.06%	Feed Saved \$ 988
	84	Font		12Font

EGÉSZSÉG

	Haszn. É.	C-Liv	H-Liv	DWP\$	WT\$	Lány. Vemh.	Tehén Fert.	Úszo Fert.	DA	RP	Szom.Ssz	MAST	METR	KETO	MFEV
	5.5	1.1	1.4	1082	49	-1.3	0.2	0.2	0.4	0.2	2.85	1.40	1.70	1.90	0.1%

ELLÉSI TUL.

	Apai Nehézellés	Apai Holtellés	Lány Nehézellés	Lány Holtellés
	1.7 63% Rel	5.4 59% Rel	1.5 57% Rel	4.1 55% Rel

ÁLT. MEGJEL.

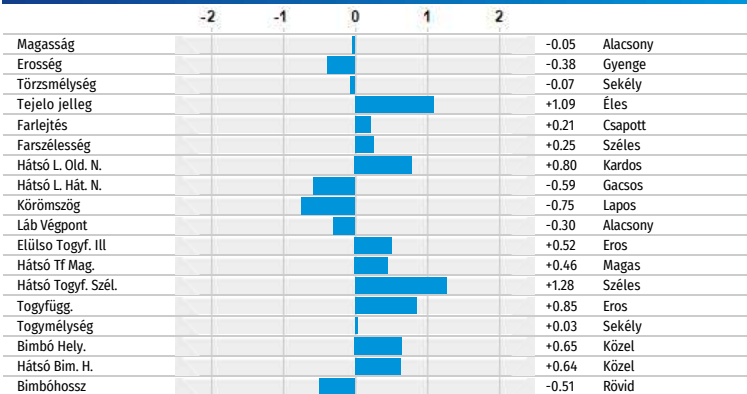
	Küllem Ö.É.	Test Komp	Tógy Komp	Láb Komp
	0.81	-0.38	0.74	-0.33

AltaCOCOJAMBO-P

PEAK ALTACOCOJAMBO-P-ET | TAJMAHAL-P X AltaZAZZLE
 H0840M00324335358 | Szül. 11/22/2021
 aAa 324 | EFI 11.1 %
 Kappa-Kazein: BB Béta-Kazein: A2A2
 CDCB & HA-USA Genetic Evaluations 12/2022

011HO16250

ÁLT. MEGJEL. (Lányok száma 0 Lány 0 Tenyészet) Rel 77%



TPI 2894
 NM\$ 992

TERMELÉS (0 Lány 0 Tenyészet)

Tej	929	Font	Sajt Érték	\$ 1009
Fehérje	51	Font	FMS	\$ 876
Zsír	111	Font	Feed Saved	71Font

EGÉSZSÉG

Haszn. É.	4.9	Lány. Vemh.	-0.7	Szom.Sz	2.77
C-Liv	3.3	Tehén Fert.	-0.4	MAST	3.70
H-Liv	0.8	Úszo Fert.	1.7	METR	2.20
DWP\$	1236	DA	0.4	KETO	1.70
WT\$	171	RP	0.1	MFEV	0.1%

ELLÉSI TUL.

Apai Nehézellés	2.0	58% Rel	Apai Holtellés	5.8	54% Rel
Lány Nehézellés	2.3	57% Rel	Lány Holtellés	4.9	55% Rel

ÁLT. MEGJEL.

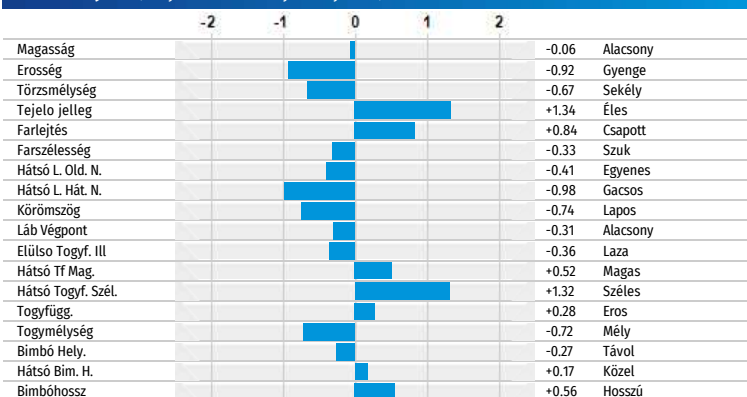
Küllem Ö.É.	0.50	Tógy Komp	0.63
Test Komp	-0.76	Láb Komp	-0.43

AltaPLINKO

PEAK ALTAPLINKO-ET | MARIUS X AltaTOPSHOT
 H0840M003200824505 | Szül. 10/17/2018
 aAa 423 | DMS 345,234 | EFI 12.0 %
 Kappa-Kazein: AB Béta-Kazein: A1A2
 CDCB & HA-USA Genetic Evaluations 12/2022

011HO15037

ÁLT. MEGJEL. (Lányok száma 0 Lány 0 Tenyészet) Rel 80%



TPI 2894
 NM\$ 1026

TERMELÉS (10 Lány 6 Tenyészet)

Tej	1560	Font	Sajt Érték	\$ 1044
Fehérje	70	Font	FMS	\$ 911
Zsír	102	Font	Feed Saved	87Font

EGÉSZSÉG

Haszn. É.	4.9	Lány. Vemh.	-0.6	Szom.Sz	2.78
C-Liv	1.6	Tehén Fert.	1.0	MAST	0.70
H-Liv	0.4	Úszo Fert.	0.8	METR	1.90
DWP\$	887	DA	0.4	KETO	1.90
WT\$	-153	RP	0.4	MFEV	0.0%

ELLÉSI TUL.

Apai Nehézellés	1.5	97% Rel	Apai Holtellés	5.2	94% Rel
Lány Nehézellés	1.9	87% Rel	Lány Holtellés	4.6	84% Rel

ÁLT. MEGJEL.

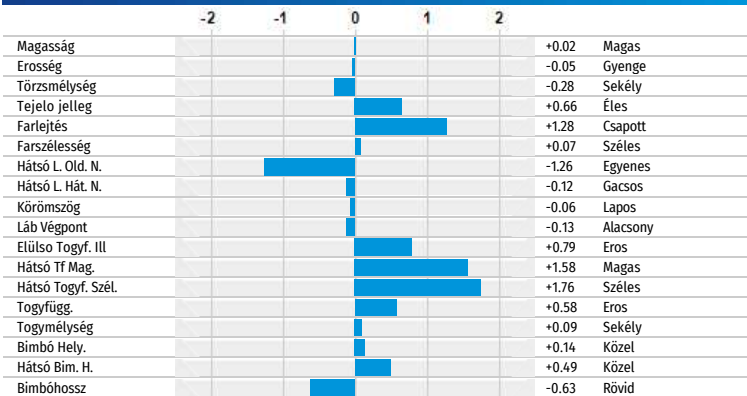
Küllem Ö.É.	0.04	Tógy Komp	0.20
Test Komp	-1.42	Láb Komp	-0.51

AltaDOBBY

PEAK ALTADOBBY-ET | FASTBALL X MILKTIME
 H0840M003212150578 | Szül. 5/19/2020
 aAa 423 | DMS 345,135 | EFI 11.3 %
 Kappa-Kazein: AB Béta-Kazein: A2A2
 CDCB & HA-USA Genetic Evaluations 12/2022

011HO15779

ÁLT. MEGJEL. (Lányok száma 0 Lány 0 Tenyészet) Rel 79%



TPI 2894
 NM\$ 993

TERMELÉS (0 Lány 0 Tenyészet)

Tej	1951	Font	Sajt Érték	\$ 999
Fehérje	59	Font	FMS	\$ 981
Zsír	86	Font	Feed Saved	140Font

EGÉSZSÉG

Haszn. É.	5.7	Lány. Vemh.	-0.5	Szom.Sz	2.71
C-Liv	2.6	Tehén Fert.	0.4	MAST	1.90
H-Liv	1.3	Úszo Fert.	1.9	METR	2.00
DWP\$	1063	DA	0.8	KETO	1.90
WT\$	119	RP	-0.2	MFEV	0.0%

ELLÉSI TUL.

Apai Nehézellés	1.8	90% Rel	Apai Holtellés	5.7	82% Rel
Lány Nehézellés	2.1	70% Rel	Lány Holtellés	4.8	64% Rel

ÁLT. MEGJEL.

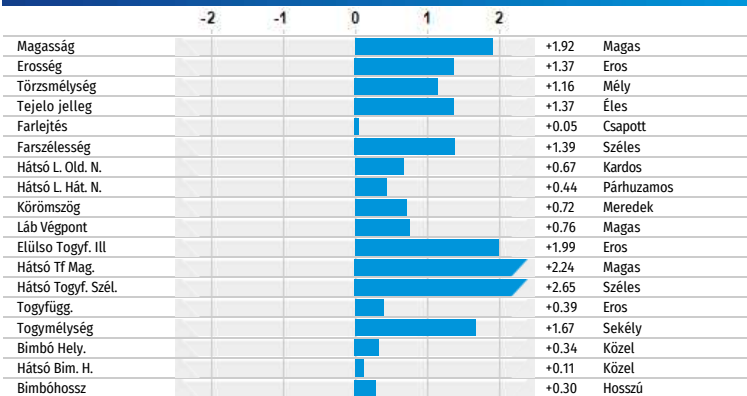
Küllem Ö.É.	0.70	Tógy Komp	1.02
Test Komp	-0.35	Láb Komp	-0.18

AltaTUBULAR

PEAK ALTATUBULAR-ET | AltaHAILED X PURSUIT
 H0840M00324928363 | Szül. 2/1/2021
 aAa 234 | DMS 456,345 | EFI 10.7 %
 Kappa-Kazein: AA Béta-Kazein: A1A2
 CDCB & HA-USA Genetic Evaluations 12/2022

011HO16040

ÁLT. MEGJEL. (Lányok száma 0 Lány 0 Tenyészet) Rel 77%



TPI 2893
 NM\$ 837

TERMELÉS (0 Lány 0 Tenyészet)

Tej	1621	Font	Sajt Érték	\$ 845
Fehérje	64	Font	FMS	\$ 765
Zsír	94	Font	Feed Saved	-126Font

EGÉSZSÉG

Haszn. É.	3.5	Lány. Vemh.	-1.5	Szom.Sz	3.00
C-Liv	0.1	Tehén Fert.	-0.9	MAST	1.30
H-Liv	0.9	Úszo Fert.	1.5	METR	1.70
DWP\$	846	DA	0.5	KETO	2.30
WT\$	31	RP	0.0	MFEV	0.0%

ELLÉSI TUL.

Apai Nehézellés	2.3	63% Rel	Apai Holtellés	6.5	58% Rel
Lány Nehézellés	1.8	57% Rel	Lány Holtellés	3.9	54% Rel

ÁLT. MEGJEL.

Küllem Ö.É.	1.78	Tógy Komp	1.53
Test Komp	1.11	Láb Komp	0.29

AltaPARCHEESI

011HO15623

PEAK ALTAPARCHEESI-ET | AltaPLINKO X AltaLAWSON
 H0840M003212150617 | Szül. 6/11/2020
 aAa 432 | DMS 234,345 | EFI 10.9 %
 Kappa-Kazein: AB Béta-Kazein: AZA2
 CDCB & HA-USA Genetic Evaluations 12/2022

ÁLT. MEGJEL. (Lányok száma 0 Lány 0 Tenyészet) Rel 77%

	-2	-1	0	1	2		
Magasság						+0.67	Magas
Erosság						+0.51	Eros
Törzsmélység						+0.63	Mély
Tejelo jelleg						+2.07	Éles
Farletés						+0.10	Csapott
Farszélesség						+1.44	Széles
Hátsó L. Old. N.						+0.57	Kardos
Hátsó L. Hát. N.						-0.28	Gacsos
Körömszög						-0.17	Lapos
Láb Végpont						+0.19	Magas
Elülso Togyf. III						+0.31	Eros
Hátsó Tf Mag.						+1.24	Magas
Hátsó Togyf. Szél.						+2.45	Széles
Togyfügg.						+0.27	Eros
Togymélység						-0.96	Mély
Bimbó Hely.						+0.44	Közel
Hátsó Bim. H.						+0.48	Közel
Bimbóhossz						+0.45	Hosszú

AltaBRONTIDE

011HO15872

PEAK ALTABRONTIDE-ET | AltaSTEALTH X AltaBUNDLE
 H0840M003224955984 | Szül. 12/31/2020
 aAa 432 | DMS 135,123 | EFI 10.6 %
 Kappa-Kazein: AB Béta-Kazein: A1A2
 CDCB & HA-USA Genetic Evaluations 12/2022

ÁLT. MEGJEL. (Lányok száma 0 Lány 0 Tenyészet) Rel 77%

	-2	-1	0	1	2		
Magasság						+0.43	Magas
Erosság						+0.29	Eros
Törzsmélység						+0.34	Mély
Tejelo jelleg						+1.12	Éles
Farletés						-0.74	Tornyos
Farszélesség						+0.31	Széles
Hátsó L. Old. N.						+0.17	Kardos
Hátsó L. Hát. N.						-0.81	Gacsos
Körömszög						-0.17	Lapos
Láb Végpont						-0.46	Alacsony
Elülso Togyf. III						+0.93	Eros
Hátsó Tf Mag.						+2.06	Magas
Hátsó Togyf. Szél.						+2.25	Széles
Togyfügg.						+1.08	Eros
Togymélység						-0.36	Sekély
Bimbó Hely.						-0.03	Távol
Hátsó Bim. H.						+0.75	Közel
Bimbóhossz						+0.25	Hosszú

AltaLUCHE

011HO15225

PEAK ALTALUCHE-ET | MARIUS X JEDI
 H0840M003200824580 | Szül. 11/25/2018
 aAa 534 | DMS 345,135 | EFI 11.2 %
 Kappa-Kazein: BB Béta-Kazein: A1A2
 CDCB & HA-USA Genetic Evaluations 12/2022

ÁLT. MEGJEL. (Lányok száma 0 Lány 0 Tenyészet) Rel 80%

	-2	-1	0	1	2		
Magasság						+0.07	Magas
Erosság						-0.46	Gyenge
Törzsmélység						-0.01	Sekély
Tejelo jelleg						+1.81	Éles
Farletés						+0.11	Csapott
Farszélesség						-0.61	Szuk
Hátsó L. Old. N.						-1.55	Egyenes
Hátsó L. Hát. N.						-0.89	Gacsos
Körömszög						+0.20	Meredek
Láb Végpont						-0.49	Alacsony
Elülso Togyf. III						+0.75	Eros
Hátsó Tf Mag.						+1.61	Magas
Hátsó Togyf. Szél.						+2.26	Széles
Togyfügg.						+1.11	Eros
Togymélység						-0.11	Mély
Bimbó Hely.						+1.11	Közel
Hátsó Bim. H.						+1.24	Közel
Bimbóhossz						-0.90	Rövid

AltaFIRELINK

011HO15901

PEAK ALTAFIRELINK-ET | AltaJUMP CUT X MILKTIME
 H0840M003228352386 | Szül. 2/15/2021
 aAa 462 | DMS 345,456 | EFI 12.2 %
 Kappa-Kazein: BE Béta-Kazein: A1A2
 CDCB & HA-USA Genetic Evaluations 12/2022

ÁLT. MEGJEL. (Lányok száma 0 Lány 0 Tenyészet) Rel 78%

	-2	-1	0	1	2		
Magasság						-0.13	Alacsony
Erosság						+0.26	Eros
Törzsmélység						-0.06	Sekély
Tejelo jelleg						+0.74	Éles
Farletés						+0.27	Csapott
Farszélesség						0.00	Szuk
Hátsó L. Old. N.						-1.88	Egyenes
Hátsó L. Hát. N.						-0.52	Gacsos
Körömszög						+0.12	Meredek
Láb Végpont						-0.50	Alacsony
Elülso Togyf. III						+0.47	Eros
Hátsó Tf Mag.						+1.77	Magas
Hátsó Togyf. Szél.						+2.20	Széles
Togyfügg.						+0.35	Eros
Togymélység						-0.18	Mély
Bimbó Hely.						-0.15	Távol
Hátsó Bim. H.						-0.09	Távol
Bimbóhossz						-0.19	Rövid



TPI 2891

NM\$ 970

TERMELÉS (0 Lány 0 Tenyészet)

Tej	1347	Font		Sajt Érték	\$ 995
Fehérje	76	Font	+0.12%	FM\$	\$ 795
Zsír	95	Font	+0.15%	Feed Saved	65Font

EGÉSZSÉG

Haszn. É.	4.4	Lány. Vemh.	-2.4	Szom.Ssz	2.73
C-Liv	-0.1	Tehén Fert.	-1.8	MAST	2.90
H-Liv	1.0	Úszo Fert.	-1.3	METR	1.70
DWP\$	989	DA	0.5	KETO	1.60
WT\$	37	RP	0.1	MFEV	-0.1%

ELLÉSI TUL.

Apai Nehézellés	22	86% Rel	Apai Holtellés	5.4	78% Rel
Lány Nehézellés	2.3	70% Rel	Lány Holtellés	4.9	64% Rel

ÁLT. MEGJEL.

Küllem Ö.É.		1.05	Tógy Komp		0.60
Test Komp		-0.16	Láb Komp		-0.09



TPI 2890

NM\$ 967

TERMELÉS (0 Lány 0 Tenyészet)

Tej	2340	Font		Sajt Érték	\$ 974
Fehérje	80	Font	+0.02%	FM\$	\$ 917
Zsír	83	Font	-0.02%	Feed Saved	71Font

EGÉSZSÉG

Haszn. É.	4.6	Lány. Vemh.	-1.7	Szom.Ssz	2.88
C-Liv	0.7	Tehén Fert.	-0.3	MAST	0.90
H-Liv	1.4	Úszo Fert.	0.4	METR	1.30
DWP\$	968	DA	0.1	KETO	1.60
WT\$	-87	RP	-0.1	MFEV	-0.2%

ELLÉSI TUL.

Apai Nehézellés	1.8	63% Rel	Apai Holtellés	5.7	60% Rel
Lány Nehézellés	1.9	57% Rel	Lány Holtellés	5.0	54% Rel

ÁLT. MEGJEL.

Küllem Ö.É.		0.84	Tógy Komp		1.33
Test Komp		-0.14	Láb Komp		-0.66



TPI 2866

NM\$ 989

TERMELÉS (0 Lány 0 Tenyészet)

Tej	2303	Font		Sajt Érték	\$ 999
Fehérje	75	Font	+0.01%	FM\$	\$ 951
Zsír	73	Font	-0.05%	Feed Saved	159Font

EGÉSZSÉG

Haszn. É.	6.0	Lány. Vemh.	-1.4	Szom.Ssz	2.67
C-Liv	0.8	Tehén Fert.	0.6	MAST	3.10
H-Liv	0.5	Úszo Fert.	-1.9	METR	1.70
DWP\$	1130	DA	0.4	KETO	1.80
WT\$	109	RP	0.3	MFEV	-0.1%

ELLÉSI TUL.

Apai Nehézellés	1.5	95% Rel	Apai Holtellés	6.1	88% Rel
Lány Nehézellés	1.6	70% Rel	Lány Holtellés	5.1	64% Rel

ÁLT. MEGJEL.

Küllem Ö.É.		0.67	Tógy Komp		1.17
Test Komp		-1.27	Láb Komp		-0.65



TPI 2864

NM\$ 965

TERMELÉS (0 Lány 0 Tenyészet)

Tej	2723	Font		Sajt Érték	\$ 972
Fehérje	84	Font	0.00%	FM\$	\$ 946
Zsír	71	Font	-0.11%	Feed Saved	47Font

EGÉSZSÉG

Haszn. É.	5.4	Lány. Vemh.	-2.2	Szom.Ssz	2.73
C-Liv	0.9	Tehén Fert.	-0.7	MAST	2.80
H-Liv	1.2	Úszo Fert.	1.1	METR	1.80
DWP\$	1030	DA	0.9	KETO	2.60
WT\$	117	RP	-0.1	MFEV	0.0%

ELLÉSI TUL.

Apai Nehézellés	2.5	63% Rel	Apai Holtellés	5.6	59% Rel
Lány Nehézellés	2.0	57% Rel	Lány Holtellés	4.6	55% Rel

ÁLT. MEGJEL.

Küllem Ö.É.		0.41	Tógy Komp		1.04
Test Komp		-0.20	Láb Komp		-0.55

AltaTRACKSTER

011HO15526

PEAK ALTATRACKSTER-ET | PURSUIT X RESOLVE
HO840M003205436268 | Szül. 8/16/2019
aAa 342 | DMS 246,456 | EFI 10.6 %
Kappa-Kazein: AB Béta-Kazein: A1A2
CDCB & HA-USA Genetic Evaluations 12/2022

ÁLT. MEGJEL. (Lányok száma 0 Lány 0 Tenyészet) Rel 80%

	-2	-1	0	1	2	
Magasság						+2.13 Magas
Erosság						+1.53 Eros
Törzsmélység						+0.91 Mély
Tejelo jelleg						+0.54 Éles
Farletés						+0.04 Csapott
Farszélesség						+1.66 Széles
Hátsó L. Old. N.						-1.31 Egyenes
Hátsó L. Hát. N.						+1.23 Párhuzamos
Körömszög						+2.19 Meredek
Láb Végpont						+0.68 Magas
Elülso Togyf. III						+2.48 Eros
Hátsó Tf Mag.						+2.19 Magas
Hátsó Togyf. Szél.						+2.35 Széles
Togyfügg.						+1.04 Eros
Togymélység						+2.37 Sekély
Bimbó Hely.						+0.98 Közel
Hátsó Bim. H.						+1.08 Közel
Bimbóhossz						+0.42 Hosszú

AltaSTRIKEUP

011HO15914

PEAK ALTASTRIKEUP-ET | AltaHAILED X SOLUTION
HO840M003224956308 | Szül. 3/26/2021
aAa 432 | DMS 456,561 | EFI 10.9 %
Kappa-Kazein: AB Béta-Kazein: A2A2
CDCB & HA-USA Genetic Evaluations 12/2022

ÁLT. MEGJEL. (Lányok száma 0 Lány 0 Tenyészet) Rel 77%

	-2	-1	0	1	2	
Magasság						+0.77 Magas
Erosság						-0.25 Gyenge
Törzsmélység						-0.52 Sekély
Tejelo jelleg						+0.40 Éles
Farletés						-0.83 Tornyos
Farszélesség						-0.30 Szuk
Hátsó L. Old. N.						+0.13 Kardos
Hátsó L. Hát. N.						-0.23 Gacsos
Körömszög						+0.60 Meredek
Láb Végpont						+0.29 Magas
Elülso Togyf. III						+1.64 Eros
Hátsó Tf Mag.						+2.01 Magas
Hátsó Togyf. Szél.						+1.44 Széles
Togyfügg.						+0.29 Eros
Togymélység						+1.39 Sekély
Bimbó Hely.						-0.16 Távols
Hátsó Bim. H.						+0.02 Közel
Bimbóhossz						+0.39 Hosszú

AltaLIENONME

011HO15952

PEAK ALTALIENONME-ET | AltaTIKI X POSITIVE
HO840M003215425732 | Szül. 8/13/2020
aAa 234 | DMS 234,345 | EFI 11.7 %
Kappa-Kazein: AB Béta-Kazein: A1A2
CDCB & HA-USA Genetic Evaluations 12/2022

ÁLT. MEGJEL. (Lányok száma 0 Lány 0 Tenyészet) Rel 77%

	-2	-1	0	1	2	
Magasság						+0.22 Magas
Erosság						-0.11 Gyenge
Törzsmélység						-0.16 Sekély
Tejelo jelleg						+1.11 Éles
Farletés						+0.95 Csapott
Farszélesség						-0.03 Szuk
Hátsó L. Old. N.						+0.07 Kardos
Hátsó L. Hát. N.						+0.12 Párhuzamos
Körömszög						-0.20 Lapos
Láb Végpont						+0.13 Magas
Elülso Togyf. III						+1.76 Eros
Hátsó Tf Mag.						+2.15 Magas
Hátsó Togyf. Szél.						+2.45 Széles
Togyfügg.						+0.06 Eros
Togymélység						+0.93 Sekély
Bimbó Hely.						-0.09 Közel
Hátsó Bim. H.						-0.03 Távols
Bimbóhossz						+0.21 Hosszú

AltaKELAN

011HO15589

WESSLECREST ALTAKELAN-ET | KORBEL X AltaROBSON
HO840M003211377963 | Szül. 1/4/2020
aAa 234 | DMS 234,345 | EFI 11.1 %
Kappa-Kazein: AB Béta-Kazein: A2A2
CDCB & HA-USA Genetic Evaluations 12/2022

ÁLT. MEGJEL. (Lányok száma 0 Lány 0 Tenyészet) Rel 80%

	-2	-1	0	1	2	
Magasság						+0.82 Magas
Erosság						+0.54 Eros
Törzsmélység						+0.43 Mély
Tejelo jelleg						+0.58 Éles
Farletés						-0.74 Tornyos
Farszélesség						+0.93 Széles
Hátsó L. Old. N.						+1.42 Kardos
Hátsó L. Hát. N.						+0.30 Párhuzamos
Körömszög						-0.12 Lapos
Láb Végpont						+0.41 Magas
Elülso Togyf. III						+0.79 Eros
Hátsó Tf Mag.						+0.94 Magas
Hátsó Togyf. Szél.						+1.06 Széles
Togyfügg.						-0.08 Gyenge
Togymélység						+0.34 Sekély
Bimbó Hely.						-0.22 Távols
Hátsó Bim. H.						-0.12 Távols
Bimbóhossz						+1.36 Hosszú

G-STAR Alta 511 CONCEPT PLUS DxD
TPI 2859
NM\$ 823

TERMELÉS (0 Lány 0 Tenyészet)

Tej	923	Font	Sajt Érték	\$ 844	
Fehérje	50	Font	FM\$	\$ 706	
Zsír	62	Font	Feed Saved	-38Font	

EGÉSZSÉG

Haszn. É.	5.7	Lány. Vemh.	-0.2	Szom.Sz	2.60
C-Liv	2.7	Tehén Fert.	0.4	MAST	3.60
H-Liv	1.3	Úszó Fert.	1.2	METR	-0.30
DWP\$	877	DA	0.7	KETO	1.70
WT\$	164	RP	-0.9	MFEV	0.0%

ELLÉSI TUL.

Apai Nehézellés	22	88% Rel	Apai Holtellés	6.2 79% Rel
Lány Nehézellés	1.3	70% Rel	Lány Holtellés	3.8 64% Rel

ÁLT. MEGJEL.

Küllem Ö.É.	1.84	Tógy Komp	1.79	
Test Komp	1.69	Láb Komp	0.42	

G-STAR Alta 511
TPI 2859
NM\$ 909

TERMELÉS (0 Lány 0 Tenyészet)

Tej	1127	Font	Sajt Érték	\$ 924
Fehérje	55	Font	FM\$	\$ 804
Zsír	94	Font	Feed Saved	104Font

EGÉSZSÉG

Haszn. É.	4.2	Lány. Vemh.	-1.1	Szom.Sz	2.83
C-Liv	0.5	Tehén Fert.	0.3	MAST	3.50
H-Liv	1.4	Úszó Fert.	1.5	METR	1.70
DWP\$	932	DA	0.7	KETO	2.10
WT\$	90	RP	0.0	MFEV	0.0%

ELLÉSI TUL.

Apai Nehézellés	2.1	63% Rel	Apai Holtellés	6.1 59% Rel
Lány Nehézellés	1.9	57% Rel	Lány Holtellés	4.3 55% Rel

ÁLT. MEGJEL.

Küllem Ö.É.	0.86	Tógy Komp	1.30	
Test Komp	-0.28	Láb Komp	0.04	

FUTURE STAR Alta 511 CONCEPT PLUS DxD
TPI 2856
NM\$ 886

TERMELÉS (0 Lány 0 Tenyészet)

Tej	1290	Font	Sajt Érték	\$ 898
Fehérje	57	Font	FM\$	\$ 797
Zsír	89	Font	Feed Saved	19Font

EGÉSZSÉG

Haszn. É.	4.3	Lány. Vemh.	-1.1	Szom.Sz	2.88
C-Liv	2.0	Tehén Fert.	-0.5	MAST	0.70
H-Liv	0.3	Úszó Fert.	0.7	METR	1.90
DWP\$	839	DA	0.9	KETO	2.50
WT\$	-29	RP	0.1	MFEV	0.1%

ELLÉSI TUL.

Apai Nehézellés	1.6	71% Rel	Apai Holtellés	5.3 64% Rel
Lány Nehézellés	1.5	71% Rel	Lány Holtellés	4.9 64% Rel

ÁLT. MEGJEL.

Küllem Ö.É.	0.94	Tógy Komp	1.60	
Test Komp	-0.57	Láb Komp	0.07	

FUTURE STAR Alta 511 CONCEPT PLUS DxD
TPI 2850
NM\$ 885

TERMELÉS (0 Lány 0 Tenyészet)

Tej	937	Font	Sajt Érték	\$ 905
Fehérje	55	Font	FM\$	\$ 752
Zsír	103	Font	Feed Saved	-61Font

EGÉSZSÉG

Haszn. É.	4.1	Lány. Vemh.	-1.2	Szom.Sz	2.77
C-Liv	1.4	Tehén Fert.	0.1	MAST	1.70
H-Liv	0.3	Úszó Fert.	3.0	METR	1.10
DWP\$	837	DA	0.4	KETO	1.50
WT\$	-38	RP	-0.4	MFEV	0.0%

ELLÉSI TUL.

Apai Nehézellés	2.0	74% Rel	Apai Holtellés	5.7 64% Rel
Lány Nehézellés	1.8	70% Rel	Lány Holtellés	4.2 64% Rel

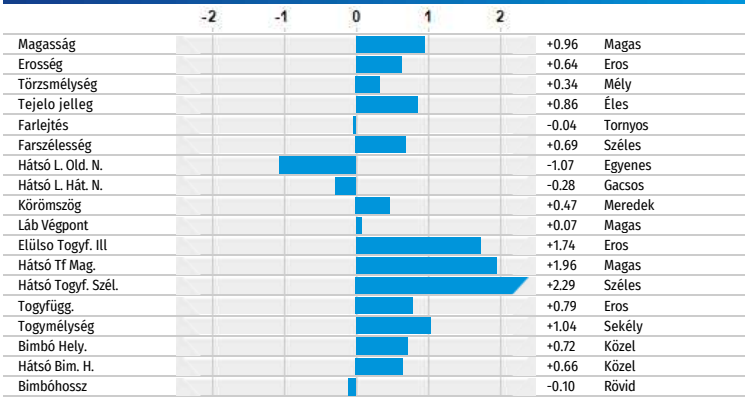
ÁLT. MEGJEL.

Küllem Ö.É.	0.80	Tógy Komp	0.41	
Test Komp	0.50	Láb Komp	0.15	

AltaFAROUT
011HO15245

PEAK ALTAFAROUT-ET | MARIUS X FRAZZLED
HO840M003200824710 | Szül. 1/5/2019
aAa 432 | DMS 234,246 | EFI 10.8 %
Kappa-Kazein: AB Béta-Kazein: A1A2
CDCB & HA-USA Genetic Evaluations 12/2022

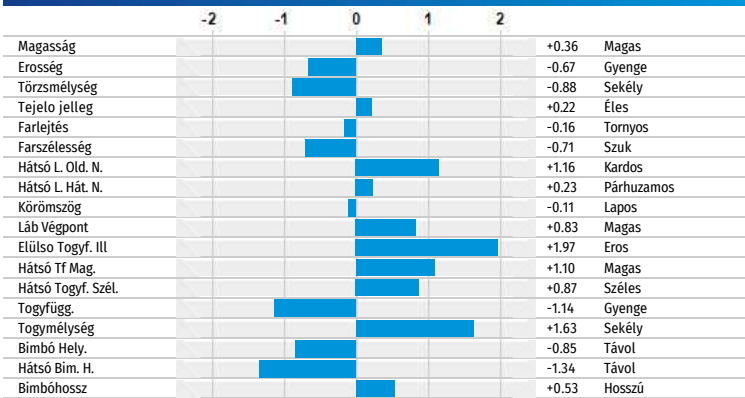
ÁLT. MEGJEL. (Lányok száma 0 Lány 0 Tenyészet) Rel 80%



AltaZAREK
011HO12219

PEAK ALTAZAREK-ET | AltaTOPSHOT X RUBICON
HONLDM000685695366 | Szül. 7/16/2017
aAa 342516 | DMS 123,126 | EFI 11.1 %
Kappa-Kazein: AB Béta-Kazein: A2A2
CDCB & HA-USA Genetic Evaluations 12/2022

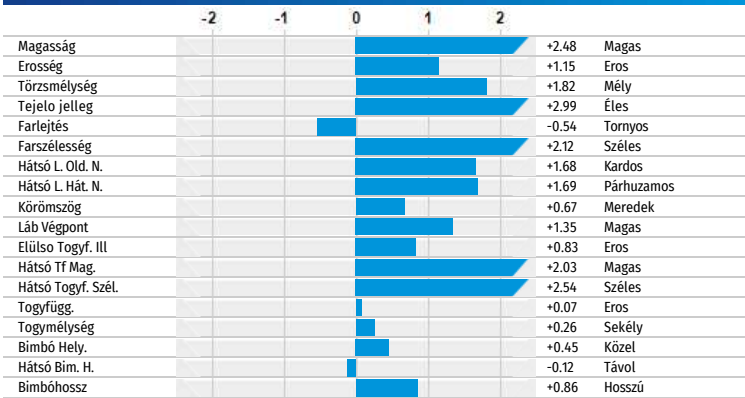
ÁLT. MEGJEL. (Lányok száma 1005 Lány 220 Tenyészet) Rel 95%



AltaALUVE*RC
011HO12155

PEAK ALTAALUVE-ET | SALVATORE RC X MONTEREY
HO840M003138499077 | Szül. 3/9/2017
aAa 234 | DMS 123,126 | EFI 11.2 %
Kappa-Kazein: BB Béta-Kazein: A1A1
CDCB & HA-USA Genetic Evaluations 12/2022

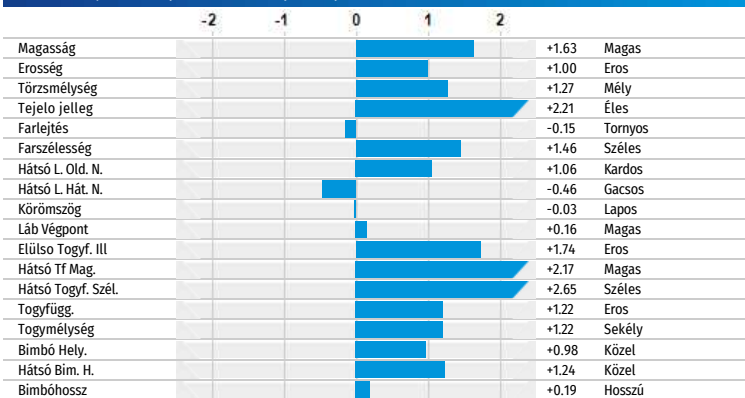
ÁLT. MEGJEL. (Lányok száma 203 Lány 61 Tenyészet) Rel 94%



AltaADINO
011HO15581

PEAK ALTAADINO-ET | RADAR X MARIUS
HO840M003209641742 | Szül. 1/15/2020
aAa 243 | DMS 234,345 | EFI 11.0 %
Kappa-Kazein: AB Béta-Kazein: A1A1
CDCB & HA-USA Genetic Evaluations 12/2022

ÁLT. MEGJEL. (Lányok száma 0 Lány 0 Tenyészet) Rel 79%



TPI 2765

NM\$ 781

TERMELÉS (0 Lány 0 Tenyészet)

Tej	1835	Font	Sajt Érték	\$ 789
Fehérje	61	Font	FM\$	\$ 745
Zsír	53	Font	Feed Saved	-85Font

EGÉSZSÉG

Haszn. É.	5.2	Lány. Vemh.	-0.2	Szom.Ssz	2.75
C-Liv	1.7	Tehén Fert.	1.4	MAST	1.00
H-Liv	1.4	Úszo Fert.	0.3	METR	1.80
DWP\$	795	DA	0.9	KETO	2.30
WT\$	43	RP	0.1	MFEV	0.0%

ELLÉSI TUL.

Apai Nehézellés	1.5	96% Rel	Apai Holtellés	5.1	91% Rel
Lány Nehézellés	2.0	70% Rel	Lány Holtellés	4.3	64% Rel

ÁLT. MEGJEL.

Küllem Ö.É.	1.09	Tógy Komp	1.51
Test Komp	0.42	Láb Komp	-0.23



TPI 2764

NM\$ 853

TERMELÉS (3454 Lány 603 Tenyészet)

Tej	1536	Font	Sajt Érték	\$ 860
Fehérje	55	Font	FM\$	\$ 806
Zsír	82	Font	Feed Saved	39Font

EGÉSZSÉG

Haszn. É.	5.2	Lány. Vemh.	-2.0	Szom.Ssz	2.86
C-Liv	1.3	Tehén Fert.	-2.0	MAST	2.20
H-Liv	1.3	Úszo Fert.	-0.4	METR	1.70
DWP\$	923	DA	0.9	KETO	1.50
WT\$	85	RP	0.1	MFEV	0.1%

ELLÉSI TUL.

Apai Nehézellés	1.7	99% Rel	Apai Holtellés	5.0	96% Rel
Lány Nehézellés	1.7	94% Rel	Lány Holtellés	5.9	94% Rel

ÁLT. MEGJEL.

Küllem Ö.É.	0.76	Tógy Komp	0.89
Test Komp	-0.69	Láb Komp	0.59



TPI 2758

NM\$ 749

TERMELÉS (838 Lány 196 Tenyészet)

Tej	1778	Font	Sajt Érték	\$ 759
Fehérje	63	Font	FM\$	\$ 697
Zsír	76	Font	Feed Saved	-60Font

EGÉSZSÉG

Haszn. É.	3.5	Lány. Vemh.	-2.6	Szom.Ssz	2.77
C-Liv	-0.8	Tehén Fert.	-2.7	MAST	1.50
H-Liv	1.0	Úszo Fert.	-0.6	METR	0.90
DWP\$	823	DA	0.3	KETO	1.40
WT\$	33	RP	0.1	MFEV	0.1%

ELLÉSI TUL.

Apai Nehézellés	1.9	95% Rel	Apai Holtellés	5.8	89% Rel
Lány Nehézellés	2.2	86% Rel	Lány Holtellés	4.4	83% Rel

ÁLT. MEGJEL.

Küllem Ö.É.	1.76	Tógy Komp	0.71
Test Komp	0.50	Láb Komp	0.87



TPI 2745

NM\$ 752

TERMELÉS (0 Lány 0 Tenyészet)

Tej	1090	Font	Sajt Érték	\$ 764
Fehérje	51	Font	FM\$	\$ 664
Zsír	116	Font	Feed Saved	4Font

EGÉSZSÉG

Haszn. É.	1.4	Lány. Vemh.	-4.4	Szom.Ssz	2.92
C-Liv	-1.3	Tehén Fert.	-3.4	MAST	-0.30
H-Liv	0.5	Úszo Fert.	-0.6	METR	0.80
DWP\$	667	DA	0.1	KETO	1.10
WT\$	-85	RP	-0.2	MFEV	0.1%

ELLÉSI TUL.

Apai Nehézellés	2.4	82% Rel	Apai Holtellés	6.5	65% Rel
Lány Nehézellés	2.1	70% Rel	Lány Holtellés	5.0	64% Rel

ÁLT. MEGJEL.

Küllem Ö.É.	1.89	Tógy Komp	1.59
Test Komp	0.41	Láb Komp	-0.38

AltaDANYL
011HO15242

PEAK ALTADANYL-ET | AltaLAWSON X JEDI
HO840M003200824699 | Szül. 1/2/2019
aAa 234 | DMS 126,246 | EFI 11.1 %
Kappa-Kazein: BB Béta-Kazein: AZA2
CDCB & HA-USA Genetic Evaluations 12/2022

ÁLT. MEGJEL. (Lányok száma 0 Lány 0 Tenyészet) Rel 80%

	-2	-1	0	1	2		
Magasság						+1.32	Magas
Erosság						+1.05	Eros
Törzsmélység						+0.78	Mély
Tejelo jelleg						+0.34	Éles
Farletetés						+0.89	Csapott
Farszélesség						+1.03	Széles
Hátsó L. Old. N.						+0.06	Kardos
Hátsó L. Hát. N.						-0.89	Gacsos
Körömszög						+0.53	Meredek
Láb Végpont						-0.39	Alacsony
Elülso Togyf. III						+1.07	Eros
Hátsó Tf Mag.						-0.17	Alacsony
Hátsó Togyf. Szél.						+0.57	Széles
Togyfügg.						-0.59	Gyenge
Togymélység						+1.22	Sekély
Bimbó Hely.						+0.24	Közél
Hátsó Bim. H.						-0.35	Távol
Bimbóhossz						-0.34	Rövid

FUTURE STAR **CONCEPT PLUS 511** **CONCEPT PLUS DxD** **TPI** 2731
NM\$ 802

TERMELÉS (0 Lány 0 Tenyészet)

Tej	474	Font		Sajt Érték	\$ 826
Fehérje	47	Font	+0.11%	FM\$	\$ 639
Zsír	80	Font	+0.22%	Feed Saved	-128Font

EGÉSZSÉG

Haszn. É.	5.2	Lány. Vemh.	0.3	Szom.Ssz	2.71
C-Liv	2.2	Tehén Fert.	2.7	MAST	2.00
H-Liv	0.5	Úszo Fert.	1.6	METR	1.70
DWP\$	801	DA	0.4	KETO	1.60
WT\$	85	RP	0.3	MFEV	-0.1%

ELLÉSI TUL.

Apai Nehézellés	1.9	95% Rel	Apai Holtellés	4.9	89% Rel
Lány Nehézellés	1.4	70% Rel	Lány Holtellés	3.8	64% Rel

ÁLT. MEGJEL.

Küllem Ö.É.	0.50	Tógy Komp	0.17
Test Komp	1.14	Láb Komp	-0.79

AltaIZZA
011HO15263

PEAK ALTAIZZA-ET | AltaHOTJOB X JEDI
HO840M003200824743 | Szül. 1/20/2019
aAa 324 | DMS 561,126 | EFI 11.3 %
Kappa-Kazein: AB Béta-Kazein: A1A2
CDCB & HA-USA Genetic Evaluations 12/2022

ÁLT. MEGJEL. (Lányok száma 0 Lány 0 Tenyészet) Rel 80%

	-2	-1	0	1	2		
Magasság						+1.20	Magas
Erosság						+0.39	Eros
Törzsmélység						+0.45	Mély
Tejelo jelleg						+1.10	Éles
Farletetés						-0.13	Tornyos
Farszélesség						+0.12	Széles
Hátsó L. Old. N.						-0.24	Egyenes
Hátsó L. Hát. N.						-0.06	Gacsos
Körömszög						+0.58	Meredek
Láb Végpont						+0.33	Magas
Elülso Togyf. III						+1.37	Eros
Hátsó Tf Mag.						+2.12	Magas
Hátsó Togyf. Szél.						+2.34	Széles
Togyfügg.						+0.88	Eros
Togymélység						+0.96	Sekély
Bimbó Hely.						+0.43	Közél
Hátsó Bim. H.						+0.86	Közél
Bimbóhossz						-0.01	Rövid

G-STAR **CONCEPT PLUS 511** **CONCEPT PLUS DxD** **TPI** 2729
NM\$ 690

TERMELÉS (0 Lány 0 Tenyészet)

Tej	788	Font		Sajt Érték	\$ 708
Fehérje	52	Font	+0.10%	FM\$	\$ 555
Zsír	56	Font	+0.09%	Feed Saved	-9Font

EGÉSZSÉG

Haszn. É.	3.6	Lány. Vemh.	0.7	Szom.Ssz	2.91
C-Liv	0.9	Tehén Fert.	2.1	MAST	1.60
H-Liv	0.5	Úszo Fert.	0.9	METR	1.80
DWP\$	664	DA	0.0	KETO	1.70
WT\$	39	RP	0.3	MFEV	-0.1%

ELLÉSI TUL.

Apai Nehézellés	1.8	96% Rel	Apai Holtellés	7.1	92% Rel
Lány Nehézellés	1.6	70% Rel	Lány Holtellés	4.4	64% Rel

ÁLT. MEGJEL.

Küllem Ö.É.	1.41	Tógy Komp	1.43
Test Komp	0.10	Láb Komp	0.00

AltaBEAMING-RED
011HO15725

APRILDAY ALTABEAMING-RED-ET | BLUES-RED X HELIX
HO840M003201598583 | Szül. 4/10/2020
aAa 423 | DMS 234,345 | EFI 10.1 %
Kappa-Kazein: AB Béta-Kazein: A1A1
CDCB & HA-USA Genetic Evaluations 12/2022

ÁLT. MEGJEL. (Lányok száma 0 Lány 0 Tenyészet) Rel 78%

	-2	-1	0	1	2		
Magasság						+0.96	Magas
Erosság						+0.86	Eros
Törzsmélység						+0.26	Mély
Tejelo jelleg						-0.81	Burkolt
Farletetés						+0.09	Csapott
Farszélesség						+0.31	Széles
Hátsó L. Old. N.						-0.05	Egyenes
Hátsó L. Hát. N.						+1.20	Párhuzamos
Körömszög						+1.04	Meredek
Láb Végpont						+1.01	Magas
Elülso Togyf. III						+1.79	Eros
Hátsó Tf Mag.						+1.62	Magas
Hátsó Togyf. Szél.						+1.25	Széles
Togyfügg.						+0.34	Eros
Togymélység						+1.94	Sekély
Bimbó Hely.						+0.27	Közél
Hátsó Bim. H.						-0.06	Távol
Bimbóhossz						+0.51	Hosszú

G-STAR **Alta 511** **TPI** 2722
NM\$ 686

TERMELÉS (0 Lány 0 Tenyészet)

Tej	899	Font		Sajt Érték	\$ 693
Fehérje	30	Font	+0.01%	FM\$	\$ 664
Zsír	76	Font	+0.14%	Feed Saved	-91Font

EGÉSZSÉG

Haszn. É.	4.6	Lány. Vemh.	0.8	Szom.Ssz	2.74
C-Liv	0.2	Tehén Fert.	1.0	MAST	1.60
H-Liv	0.9	Úszo Fert.	1.3	METR	1.70
DWP\$	801	DA	0.5	KETO	1.80
WT\$	182	RP	-0.1	MFEV	0.2%

ELLÉSI TUL.

Apai Nehézellés	1.9	72% Rel	Apai Holtellés	5.5	64% Rel
Lány Nehézellés	2.4	71% Rel	Lány Holtellés	5.4	64% Rel

ÁLT. MEGJEL.

Küllem Ö.É.	1.24	Tógy Komp	1.28
Test Komp	1.29	Láb Komp	0.92

AltaNOTION
011HO12422

PEAK ALTANOTION-ET | RESOLVE X DRACO
HO840M003149336668 | Szül. 3/30/2018
aAa 432 | DMS 345,456 | EFI 10.6 %
Kappa-Kazein: AA Béta-Kazein: A1A1
CDCB & HA-USA Genetic Evaluations 12/2022

ÁLT. MEGJEL. (Lányok száma 0 Lány 0 Tenyészet) Rel 80%

	-2	-1	0	1	2		
Magasság						+0.33	Magas
Erosság						+0.42	Eros
Törzsmélység						-0.31	Sekély
Tejelo jelleg						-0.81	Burkolt
Farletetés						+0.75	Csapott
Farszélesség						-0.35	Szuk
Hátsó L. Old. N.						-1.85	Egyenes
Hátsó L. Hát. N.						-0.92	Gacsos
Körömszög						+0.36	Meredek
Láb Végpont						-1.13	Alacsony
Elülso Togyf. III						+1.74	Eros
Hátsó Tf Mag.						+1.21	Magas
Hátsó Togyf. Szél.						+1.11	Széles
Togyfügg.						+0.95	Eros
Togymélység						+1.40	Sekély
Bimbó Hely.						+0.78	Közél
Hátsó Bim. H.						+1.07	Közél
Bimbóhossz						-0.20	Rövid

FUTURE STAR **CONCEPT PLUS 511** **CONCEPT PLUS DxD** **TPI** 2718
NM\$ 775

TERMELÉS (0 Lány 0 Tenyészet)

Tej	1482	Font		Sajt Érték	\$ 787
Fehérje	55	Font	+0.03%	FM\$	\$ 716
Zsír	42	Font	-0.05%	Feed Saved	-44Font

EGÉSZSÉG

Haszn. É.	5.6	Lány. Vemh.	2.1	Szom.Ssz	2.70
C-Liv	3.4	Tehén Fert.	3.2	MAST	3.50
H-Liv	1.3	Úszo Fert.	0.4	METR	1.50
DWP\$	893	DA	0.2	KETO	1.70
WT\$	70	RP	0.3	MFEV	0.1%

ELLÉSI TUL.

Apai Nehézellés	1.8	76% Rel	Apai Holtellés	5.1	66% Rel
Lány Nehézellés	1.4	70% Rel	Lány Holtellés	3.9	64% Rel

ÁLT. MEGJEL.

Küllem Ö.É.	0.20	Tógy Komp	1.30
Test Komp	0.67	Láb Komp	-1.24

AltaORINOCO

011HO12316

PEAK ALTAORINOCO-ET | ELDERADO X DENVER
H0840M003145229871 | Szül. 9/23/2017
aAa 432 | DMS 234,123 | EFI 9,8 %
Kappa-Kazein: AA Béta-Kazein: A2A2
CDCB & HA-USA Genetic Evaluations 12/2022

ÁLT. MEGJEL. (Lányok száma 79 Lány 10 Tenyészet) Rel 88%

	-2	-1	0	1	2		
Magasság						+0.53	Magas
Erosság						+0.29	Eros
Törzsmélység						+0.47	Mély
Tejelo jelleg						+1.43	Éles
Farletés						-0.23	Tornyos
Farszélesség						-1.28	Szuk
Hátsó L. Old. N.						-0.84	Egyenes
Hátsó L. Hát. N.						+0.49	Párhuzamos
Körömszög						+1.04	Meredek
Láb Végpont						+0.71	Magas
Elülso Togyf. III						+0.35	Eros
Hátsó Tf Mag.						+1.80	Magas
Hátsó Togyf. Szél.						+1.73	Széles
Togyfügg.						-0.04	Gyenge
Togymélység						-0.17	Mély
Bimbó Hely.						-0.16	Távol
Hátsó Bim. H.						-0.29	Távol
Bimbóhossz						-0.22	Rövid

AltaCARMINE-RED

011HO15919

KOEPPON ALTACARMINE-RED-ET | STAMKOS *RC X SWINGMAN-RED
H0840M000549118905 | Szül. 1/11/2021
aAa 243615 | DMS 135,123 | EFI 11,5 %
Kappa-Kazein: AB Béta-Kazein: A1A2
CDCB & HA-USA Genetic Evaluations 12/2022

ÁLT. MEGJEL. (Lányok száma 0 Lány 0 Tenyészet) Rel 77%

	-2	-1	0	1	2		
Magasság						+0.83	Magas
Erosság						-0.20	Gyenge
Törzsmélység						+0.18	Mély
Tejelo jelleg						+1.57	Éles
Farletés						+1.97	Csapott
Farszélesség						+0.48	Széles
Hátsó L. Old. N.						+0.44	Kardos
Hátsó L. Hát. N.						+0.64	Párhuzamos
Körömszög						+0.50	Meredek
Láb Végpont						+0.94	Magas
Elülso Togyf. III						+1.21	Eros
Hátsó Tf Mag.						+1.71	Magas
Hátsó Togyf. Szél.						+1.81	Széles
Togyfügg.						+0.56	Eros
Togymélység						+0.94	Sekély
Bimbó Hely.						+0.76	Közel
Hátsó Bim. H.						+0.64	Közel
Bimbóhossz						-0.46	Rövid

AltaNERVE

011HO12370

PEAK ALTANERVE-ET | FRAZZLED X MONTROSS
H0840M003147840180 | Szül. 1/30/2018
aAa 342 | DMS 345,234 | EFI 10,6 %
Kappa-Kazein: AB Béta-Kazein: A2A2
CDCB & HA-USA Genetic Evaluations 12/2022

ÁLT. MEGJEL. (Lányok száma 75 Lány 11 Tenyészet) Rel 88%

	-2	-1	0	1	2		
Magasság						-0.26	Alacsony
Erosság						+0.31	Eros
Törzsmélység						+0.13	Mély
Tejelo jelleg						+1.04	Éles
Farletés						-0.59	Tornyos
Farszélesség						+0.93	Széles
Hátsó L. Old. N.						+0.50	Kardos
Hátsó L. Hát. N.						-1.23	Gacsos
Körömszög						-0.79	Lapos
Láb Végpont						-0.79	Alacsony
Elülso Togyf. III						+0.94	Eros
Hátsó Tf Mag.						+1.83	Magas
Hátsó Togyf. Szél.						+2.09	Széles
Togyfügg.						+0.24	Eros
Togymélység						-0.28	Mély
Bimbó Hely.						-0.30	Távol
Hátsó Bim. H.						+0.03	Közel
Bimbóhossz						+0.14	Hosszú

AltaPLEDGE

011HO12384

PROGENESIS ALTPLLEDGE-ET | GUARANTEE X JEDI
H0CANM00013024756 | Szül. 2/17/2018
aAa 324 | DMS 135,123 | EFI 11,0 %
Kappa-Kazein: BB Béta-Kazein: A1A2
CDCB & HA-USA Genetic Evaluations 12/2022

ÁLT. MEGJEL. (Lányok száma 61 Lány 7 Tenyészet) Rel 89%

	-2	-1	0	1	2		
Magasság						+0.15	Magas
Erosság						-0.66	Gyenge
Törzsmélység						-0.98	Sekély
Tejelo jelleg						-0.20	Burkolt
Farletés						-0.15	Tornyos
Farszélesség						+0.06	Széles
Hátsó L. Old. N.						-0.75	Egyenes
Hátsó L. Hát. N.						-1.80	Gacsos
Körömszög						+0.07	Meredek
Láb Végpont						-0.63	Alacsony
Elülso Togyf. III						+0.48	Eros
Hátsó Tf Mag.						+0.07	Magas
Hátsó Togyf. Szél.						+0.11	Széles
Togyfügg.						-0.18	Gyenge
Togymélység						+0.91	Sekély
Bimbó Hely.						-1.02	Távol
Hátsó Bim. H.						-1.00	Távol
Bimbóhossz						-0.86	Rövid



TPI	2702
NM\$	756

TERMELÉS (798 Lány 68 Tenyészet)

Tej	1048	Font		Sajt Érték	\$ 768
Fehérje	55	Font	+0.08%	FM\$	\$ 647
Zsír	64	Font	+0.08%	Feed Saved	152Font

EGÉSZSÉG

Haszn. É.	3.9	Lány. Vemh.	0.1	Szom.Ssz	3.03
C-Liv	0.6	Tehén Fert.	2.0	MAST	0.50
H-Liv	0.3	Úszo Fert.	2.7	METR	0.80
DWP\$	813	DA	0.4	KETO	1.70
WT\$	73	RP	-0.2	MFEV	-0.3%

ELLÉSI TUL.

Apai Nehézellés	1.3	97% Rel	Apai Holtellés	5.0	93% Rel
Lány Nehézellés	1.9	87% Rel	Lány Holtellés	6.2	88% Rel

ÁLT. MEGJEL.

Küllem Ö.É.		0.91	Tógy Komp	0.72
Test Komp		-0.52	Láb Komp	0.59



TPI	2683
NM\$	735

TERMELÉS (0 Lány 0 Tenyészet)

Tej	991	Font		Sajt Érték	\$ 745
Fehérje	38	Font	+0.02%	FM\$	\$ 689
Zsír	59	Font	+0.07%	Feed Saved	37Font

EGÉSZSÉG

Haszn. É.	5.6	Lány. Vemh.	-0.3	Szom.Ssz	2.76
C-Liv	2.3	Tehén Fert.	-0.1	MAST	1.70
H-Liv	0.6	Úszo Fert.	0.4	METR	0.40
DWP\$	541	DA	0.7	KETO	1.60
WT\$	-58	RP	0.1	MFEV	-0.2%

ELLÉSI TUL.

Apai Nehézellés	1.8	62% Rel	Apai Holtellés	5.2	59% Rel
Lány Nehézellés	1.4	57% Rel	Lány Holtellés	3.8	55% Rel

ÁLT. MEGJEL.

Küllem Ö.É.		1.12	Tógy Komp	1.20
Test Komp		-0.60	Láb Komp	0.73

TPI	2637
NM\$	732

TERMELÉS (676 Lány 72 Tenyészet)

Tej	1938	Font		Sajt Érték	\$ 733
Fehérje	57	Font	-0.01%	FM\$	\$ 735
Zsír	41	Font	-0.11%	Feed Saved	67Font

EGÉSZSÉG

Haszn. É.	5.6	Lány. Vemh.	-0.2	Szom.Ssz	2.92
C-Liv	0.7	Tehén Fert.	1.2	MAST	1.10
H-Liv	1.7	Úszo Fert.	2.4	METR	1.20
DWP\$	830	DA	0.1	KETO	1.30
WT\$	131	RP	0.1	MFEV	-0.1%

ELLÉSI TUL.

Apai Nehézellés	1.9	98% Rel	Apai Holtellés	5.1	95% Rel
Lány Nehézellés	2.0	88% Rel	Lány Holtellés	5.5	89% Rel

ÁLT. MEGJEL.

Küllem Ö.É.		0.86	Tógy Komp	1.12
Test Komp		-0.16	Láb Komp	-0.91



TPI	2633
NM\$	741

TERMELÉS (436 Lány 59 Tenyészet)

Tej	759	Font		Sajt Érték	\$ 758
Fehérje	46	Font	+0.08%	FM\$	\$ 625
Zsír	58	Font	+0.10%	Feed Saved	65Font

EGÉSZSÉG

Haszn. É.	4.5	Lány. Vemh.	1.4	Szom.Ssz	2.79
C-Liv	1.3	Tehén Fert.	3.5	MAST	3.50
H-Liv	1.6	Úszo Fert.	0.9	METR	1.50
DWP\$	753	DA	0.1	KETO	1.80
WT\$	40	RP	-0.4	MFEV	-0.1%

ELLÉSI TUL.

Apai Nehézellés	1.6	97% Rel	Apai Holtellés	4.6	94% Rel
Lány Nehézellés	1.8	75% Rel	Lány Holtellés	4.2	69% Rel

ÁLT. MEGJEL.

Küllem Ö.É.		0.22	Tógy Komp	0.13
Test Komp		-0.41	Láb Komp	-0.96

AltaCOSTANZO-RED

011HO15712

KOEPON ALTACOSTANZO-RED-ET | AltaTOP-RED X SALVATORE RC
 HONLDM000597117835 | Szül. 3/17/2020
 aAa 435 | DMS 135,345 | EFI 11.2 %
 Kappa-Kazein: EE Béta-Kazein: A1A1
 CDCB & HA-USA Genetic Evaluations 12/2022

TPI 2623

NM\$ 694

ÁLT. MEGJEL. (Lányok száma 0 Lány 0 Tenyészet) Rel 77%

	-2	-1	0	1	2		
Magasság						+0.99	Magas
Erosság						+0.45	Eros
Törzsmélység						+0.08	Mély
Tejelo jelleg						-0.39	Burkolt
Farletés						+1.58	Csapott
Farszélesség						+0.35	Széles
Hátsó L. Old. N.						+0.34	Kardos
Hátsó L. Hát. N.						+0.73	Párhuzamos
Körömszög						+0.82	Meredek
Láb Végpont						+0.45	Magas
Elülso Togyf. III						+1.39	Eros
Hátsó Tf Mag.						+1.07	Magas
Hátsó Togyf. Szél.						+1.04	Széles
Togyfügg.						+0.31	Eros
Togymélység						+1.31	Sekély
Bimbó Hely.						+0.58	Közel
Hátsó Bim. H.						+0.47	Közel
Bimbóhossz						+0.28	Hosszú

AltaAMULET

011HO11725

PEAK ALTAAMULET-ET | JOSUPER X MOGUL
 H0840M003129205459 | Szül. 4/8/2015
 aAa 342 | DMS 345,135 | EFI 10.0 %
 Kappa-Kazein: AA Béta-Kazein: A2A2
 CDCB & HA-USA Genetic Evaluations 12/2022

TPI 2581

NM\$ 546

ÁLT. MEGJEL. (Lányok száma 3308 Lány 677 Tenyészet) Rel 97%

	-2	-1	0	1	2		
Magasság						+0.63	Magas
Erosság						-0.05	Gyenge
Törzsmélység						-0.37	Sekély
Tejelo jelleg						+0.40	Éles
Farletés						+1.54	Csapott
Farszélesség						+0.56	Széles
Hátsó L. Old. N.						-0.46	Egyenes
Hátsó L. Hát. N.						+0.62	Párhuzamos
Körömszög						+1.19	Meredek
Láb Végpont						+1.03	Magas
Elülso Togyf. III						+1.93	Eros
Hátsó Tf Mag.						+2.79	Magas
Hátsó Togyf. Szél.						+2.69	Széles
Togyfügg.						+1.41	Eros
Togymélység						+1.58	Sekély
Bimbó Hely.						+0.97	Közel
Hátsó Bim. H.						+1.51	Közel
Bimbóhossz						-0.04	Rövid

AltaMAUI

011HO12329

PEAK ALTAMAUI-ET | MONTANA X RUBICON
 H0840M003142181231 | Szül. 9/12/2017
 aAa 423 | DMS 135,561 | EFI 11.0 %
 Kappa-Kazein: BB Béta-Kazein: A2A2
 CDCB & HA-USA Genetic Evaluations 12/2022

TPI 2558

NM\$ 462

ÁLT. MEGJEL. (Lányok száma 651 Lány 163 Tenyészet) Rel 95%

	-2	-1	0	1	2		
Magasság						+1.84	Magas
Erosság						+1.47	Eros
Törzsmélység						+1.14	Mély
Tejelo jelleg						+0.28	Éles
Farletés						-0.19	Tornyos
Farszélesség						+0.91	Széles
Hátsó L. Old. N.						-0.91	Egyenes
Hátsó L. Hát. N.						+1.34	Párhuzamos
Körömszög						+1.42	Meredek
Láb Végpont						+0.90	Magas
Elülso Togyf. III						+1.07	Eros
Hátsó Tf Mag.						+0.98	Magas
Hátsó Togyf. Szél.						+1.63	Széles
Togyfügg.						+1.38	Eros
Togymélység						+0.93	Sekély
Bimbó Hely.						+1.05	Közel
Hátsó Bim. H.						+1.71	Közel
Bimbóhossz						+0.67	Hosszú

AltaOSCAR

011HO12060

PEAK ALTAOSCAR-ET | AltaKERMIT X YODER
 H0840M003138498720 | Szül. 11/11/2016
 aAa 234 | DMS 561,126 | EFI 10.3 %
 Kappa-Kazein: AB Béta-Kazein: A2A2
 CDCB & HA-USA Genetic Evaluations 12/2022

TPI 2456

NM\$ 382

ÁLT. MEGJEL. (Lányok száma 315 Lány 71 Tenyészet) Rel 92%

	-2	-1	0	1	2		
Magasság						+0.70	Magas
Erosság						-0.24	Gyenge
Törzsmélység						-0.28	Sekély
Tejelo jelleg						+0.58	Éles
Farletés						-0.46	Tornyos
Farszélesség						+0.34	Széles
Hátsó L. Old. N.						-0.73	Egyenes
Hátsó L. Hát. N.						+0.05	Párhuzamos
Körömszög						+0.36	Meredek
Láb Végpont						+0.63	Magas
Elülso Togyf. III						+1.32	Eros
Hátsó Tf Mag.						+1.39	Magas
Hátsó Togyf. Szél.						+1.44	Széles
Togyfügg.						+0.48	Eros
Togymélység						+1.33	Sekély
Bimbó Hely.						+0.16	Közel
Hátsó Bim. H.						+0.34	Közel
Bimbóhossz						-0.57	Rövid



TERMELÉS (0 Lány 0 Tenyészet)

	811	Font	Sajt Érték	\$ 702
Tej	811	Font	Sajt Érték	\$ 702
Fehérje	31	Font	FM\$	\$ 655
Zsír	46	Font	Feed Saved	-19Font

EGÉSZSÉG

	6.3	Lány. Vemh.	1.0	Szom.Ssz	2.78
Haszn. É.	6.3	Lány. Vemh.	1.0	Szom.Ssz	2.78
C-Liv	4.8	Tehén Fert.	1.6	MAST	1.50
H-Liv	0.5	Úszo Fert.	0.9	METR	1.70
DWP\$	690	DA	0.9	KETO	2.00
WT\$	130	RP	0.0	MFEV	0.1%

ELLÉSI TUL.

	2.1	62% Rel	Apai Holtellés	5.4	58% Rel
Apai Nehézellés	2.1	62% Rel	Apai Holtellés	5.4	58% Rel
Lány Nehézellés	1.9	59% Rel	Lány Holtellés	4.2	57% Rel

ÁLT. MEGJEL.

	0.60	Tógy Komp	0.91
Küllem Ö.É.	0.60	Tógy Komp	0.91
Test Komp	0.80	Láb Komp	0.34



TERMELÉS (10190 Lány 1495 Tenyészet)

	1667	Font	Sajt Érték	\$ 548
Tej	1667	Font	Sajt Érték	\$ 548
Fehérje	50	Font	FM\$	\$ 542
Zsír	42	Font	Feed Saved	-26Font

EGÉSZSÉG

	3.1	Lány. Vemh.	-3.6	Szom.Ssz	2.88
Haszn. É.	3.1	Lány. Vemh.	-3.6	Szom.Ssz	2.88
C-Liv	-0.4	Tehén Fert.	-2.2	MAST	2.50
H-Liv	1.2	Úszo Fert.	2.6	METR	1.20
DWP\$	523	DA	0.8	KETO	1.90
WT\$	-11	RP	0.0	MFEV	0.0%

ELLÉSI TUL.

	2.5	99% Rel	Apai Holtellés	6.7	98% Rel
Apai Nehézellés	2.5	99% Rel	Apai Holtellés	6.7	98% Rel
Lány Nehézellés	2.4	96% Rel	Lány Holtellés	5.6	96% Rel

ÁLT. MEGJEL.

	1.36	Tógy Komp	2.14
Küllem Ö.É.	1.36	Tógy Komp	2.14
Test Komp	-0.01	Láb Komp	0.88

27

Csúcsminőségű Borjúházak *Kanadából*

Nem üvegszálás, teljesen fényzáró
A legfejlettebb állítható szellőző rendszer
Változatos felszereltség

Belső méretek:

Hosszúság x Szélesség x Magasság

2,13 x 1,1 x 1,36 m



Kérje árajánlatunkat!

Tartalom:

AltaADINO	24	AltaDOBBY	19	AltaGOBOLD	22	AltaMAMADI	8	AltaPLAYBONUS	17	AltaSTARSKY	18
AltaALTUVE*RC	24	AltaDONATI	18	AltaGOPRO	23	AltaMANOWAR	10	AltaPLEDGE	26	AltaSTRIKEUP	21
AltaAMICK	5	AltaDOUBLOON	11	AltaHERMIONE	12	AltaMAUI	27	AltaPLINKO	19	AltaSULIEN	13
AltaAMULET	27	AltaDRIVETIME	16	AltaINSCAPE	17	AltaMOSTWANTED	11	AltaPOWERBUCK	13	AltaTRACKSTER	21
AltaAZURA	22	AltaENDYMION	9	AltaIZZA	25	AltaNAVIGATE	23	AltaRAINMAKER	9	AltaTUBULAR	19
AltaBARBAZZA	17	AltaEXEMPLARY	7	AltaKAMARA-RED	23	AltaNERVE	26	AltaREGULUS	16	AltaVEREN	10
AltaBEAMING-RED	25	AltaEXPERTISE	11	AltaKELAN	21	AltaNOTION	25	AltaROZEBOOM	9	AltaWARRANT	22
AltaBRIMSTONE	6	AltaEXPRESSWAY	7	AltaLASSITER	18	AltaOLLIE	18	AltaRUTILANT-RED	23	AltaWHEELHOUSE	16
AltaBRONTIDE	20	AltaFAROUT	24	AltaLIENONME	21	AltaORINOCO	26	AltaSHINDIG	11	AltaWOODSIDE	4
AltaCARMINE-RED	26	AltaFIRELINK	20	AltaLUAU	16	AltaOSCAR	27	AltaSHOCKVALUE	17	AltaYOUNBETCHA	5
AltaCOCOJAMBO-P	19	AltaGADZOOK	12	AltaLUCHE	20	AltaOVERTAKE	4	AltaSOLACE	10	AltaZAREK	24
AltaCOSTANZO-RED	27	AltaGETRICH	10	AltaMAGNIFIQUE	13	AltaPARCHESI	20	AltaSOMERSET	6	AltaZEMINI	12
AltaDANYL	25	AltaGIVEAWAY	13	AltaMAINSTREAM	8	AltaPASTRANA	9	AltaSONADOR	12	AltaZINGLER	22

Alta Genetics Hungary Kft.

Pilisvörösvár, Szent Imre u. 13 H-2085

Telefon: +36-26 713-126 | Fax: +36-26 713-127

zbabai@altagenetics.hu | www.altagenetics.com | www.altagenetics.hu

Elérhetőségeink:

Babai Zoltán
06 30 992 3810

AGROS 2001 Kft.
06 42 401 511

Sütő János
06 30 383 3840

Simon Viktor
06 30 126 1433